

## 2. 行政機構等

(1) 尾鷲市行政機構図

(2) 係員配置の推移

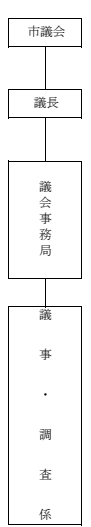
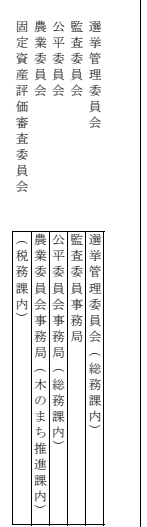
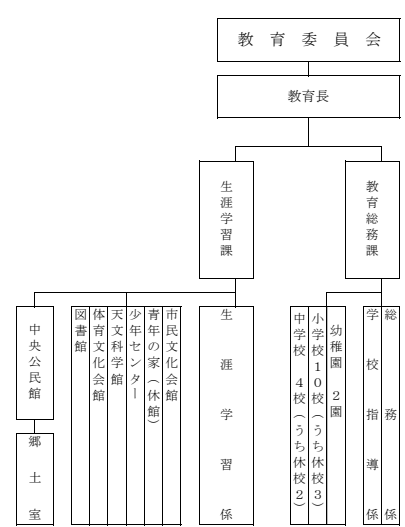
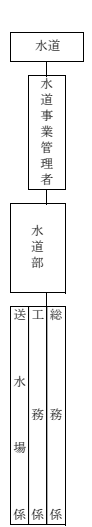
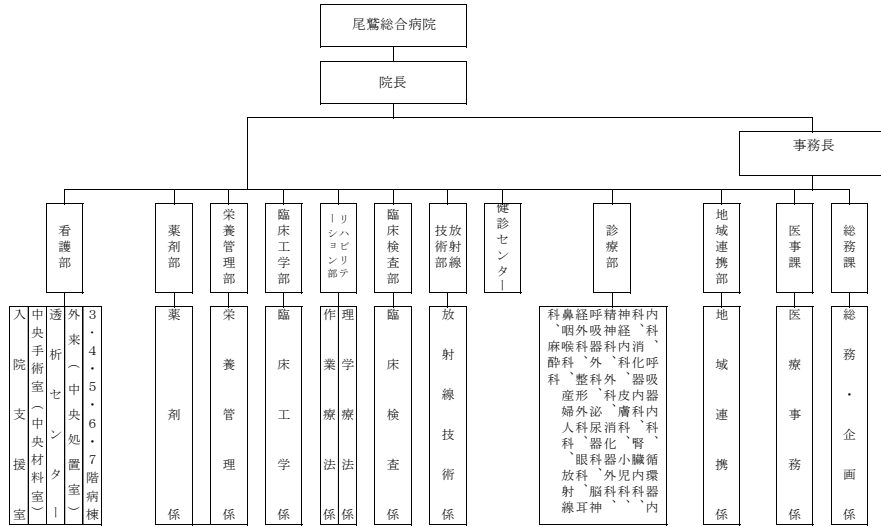
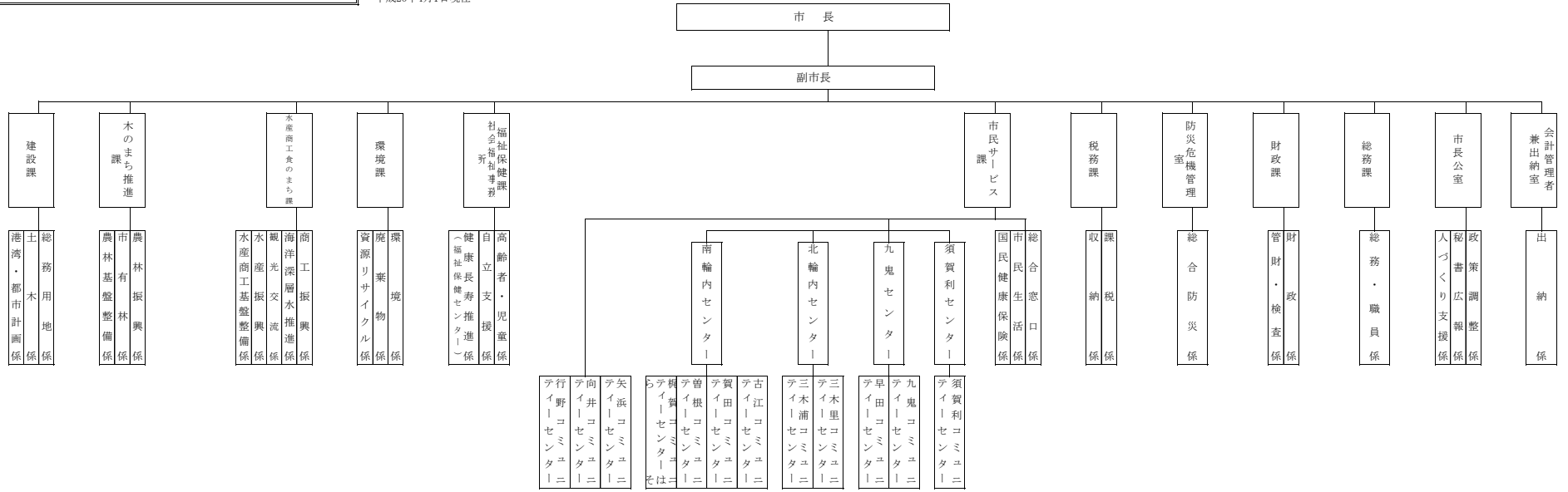
(3) 年齢構成

(4) 特殊勤務手当

(5) 事務分掌

# 尾鷲市行政機構図

平成26年4月1日現在



- 紀北広域連合 (主管課・福祉保健課)
- 尾鷲市開発公社 (主管課・総務課)
- 三重県後期高齢者医療広域連合 (主管課・市民サービス課)
- 三重県地方税管理回収機構 (主管課・税務課)
- 三重県 (主管課・総務課)
- 三重県 (県税事務所) (主管課・税務課)
- 三重県 (まちづくり公社) (主管課・市長公室)

## (2) 係員配置の推移

(平成26年7月1日現在)

	20	21	22	23	24	25	26
課税係	9	9	9	9	9	9	9
収納係	7	7	7	7	7	6	5

## (3) 年齢構成

(平成26年7月1日現在)

係名	計	20歳以下	20歳以上	30歳以上	40歳以上	50歳以上
課税係	9	0	2	2	5	0
収納係	5	0	3	1	1	0

## (4) 特殊勤務手当

勤務内容	
市税滞納による強制執行に従事したとき	日額 500円

## (5) 事務分掌

係名	事務分掌
課税係	<ul style="list-style-type: none"> <li>※市民税（県民税を含む。）及び諸税の賦課及び調査に関すること。</li> <li>※たばこ税の賦課及び調査に関すること。</li> <li>※軽自動車税の賦課及び調査に関すること。</li> <li>※税務資料の収集及び税務統計に関すること。</li> <li>※国民健康保険税の賦課及び調査に関すること。</li> <li>※介護納付金の賦課に関すること。</li> <li>※後期高齢者医療保険料の賦課に関すること。</li> <li>※固定資産税の賦課及び調査に関すること。</li> <li>※固定資産の評価に関すること。</li> <li>※都市計画税の賦課及び調査に関すること。</li> <li>※特別土地保有税の賦課及び調査に関すること。</li> <li>※土地、地積原図の保管に関すること。</li> <li>※国有資産所在市町村交付金に関すること。</li> </ul>
収納係	<ul style="list-style-type: none"> <li>※市税の徴収、督促に関すること。</li> <li>※国民健康保険税の徴収、督促に関すること。</li> <li>※介護納付金の徴収、督促に関すること。</li> <li>※後期高齢者医療保険料の徴収、督促に関すること。</li> <li>※徴収の嘱託及び受託に関すること。</li> <li>※徴収猶予及び交付要求に関すること。</li> <li>※滞納処分に関すること。</li> <li>※執行停止及び欠損処分に関すること。</li> <li>※納税思想の普及啓発に関すること。</li> <li>※固定資産評価審査委員会に関すること。</li> </ul>