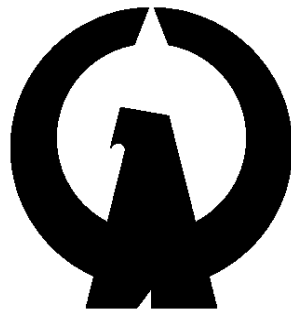


平成27年度版

# 市 税 概 要



尾 鷲 市

# 尾 鷲 市 民 憲 章

(平成2年10月1日制定)

尾鷲市は、熊野灘に面し、紺碧の海、緑深い山々に囲まれ、  
海の幸、山の幸にめぐまれた伝統ある産業と文化の都市です。

わたくしたちは、このふるさとに誇りをもち、みんなの力で、  
豊かな未来を築くため、ここに市民憲章を定めます。

- 一 郷土を愛し、清潔でみどり豊かなまちをつくりましょう。
- 一 人と人とのつながりを大切にし、思いやりのある住み  
よいまちをつくりましょう。
- 一 未来を担う子らを健やかに育て、夢と希望あふれる  
まちをつくりましょう。
- 一 伝統を生かし、文化の香り高いまちをつくりましょう。
- 一 産業を育て、活気あふれるまちをつくりましょう。

# 目 次

## はじめに

### 1 尾鷲市の概要

- (1) 位置及び地勢・・・・・・・・・・・・・・・・・・・・ 1
- (2) 人口・・・・・・・・・・・・・・・・・・・・・・・・・・・・ 1
- (3) 世帯数・・・・・・・・・・・・・・・・・・・・・・・・・・・・ 2

### 2 行政機構等

- (1) 尾鷲市行政機構図・・・・・・・・・・・・・・・・・・・・ 3
- (2) 係員配置の推移・・・・・・・・・・・・・・・・・・・・ 4
- (3) 年齢構成・・・・・・・・・・・・・・・・・・・・・・・・・・・・ 4
- (4) 特殊勤務手当・・・・・・・・・・・・・・・・・・・・・・・・・・・・ 4
- (5) 事務分掌・・・・・・・・・・・・・・・・・・・・・・・・・・・・ 4

### 3 財 政

- (1) 平成27年度一般会計当初予算額・・・・・・・・・・・・ 5
- (2) 基準財政収入額の推移等・・・・・・・・・・・・・・・・・・・・ 6
- (3) 一般会計当初予算に占める市税の割合・・・・・・・・・・・・ 6

### 4 市税の概要

- (1) 平成27年度当初予算額・・・・・・・・・・・・・・・・・・・・ 7
- (2) 市税決算の推移・・・・・・・・・・・・・・・・・・・・・・・・・・・・ 8

### 5 賦 課

- (1) 市民税
  - ア 個人市民税の決算調定額の推移・・・・・・・・・・・・ 9
  - イ 個人市民税の所得区分別課税状況の推移・・・・・・・・ 9
  - ウ 平成27年度個人市民税の納税義務者等の調・・・・ 10
  - エ 特別徴収税額の推移・・・・・・・・・・・・・・・・・・・・ 10
  - オ 退職所得（分離課税）の所得割額等の調・・・・ 10
  - カ 平成27年度階層別所得割額等の調・・・・・・・・・・・・ 11
  - キ 個人市民税の所得割額等の推移・・・・・・・・・・・・ 12
  - ク 個人市民税の所得控除等の推移・・・・・・・・・・・・ 12
  - ケ 所得控除等の額の推移・・・・・・・・・・・・・・・・・・・・ 13

コ	法人市民税	
(ア)	法人市民税決算調定額の推移	14
(イ)	均等割の法人号別の件数	14
(ウ)	税率の推移	14
(2)	固定資産税	
ア	固定資産税の決算調定額の推移	15
イ	土地	
(ア)	平成27年度の土地の評価概要	15
(イ)	地積	16
(ウ)	納税義務者数	16
(エ)	納税義務者数と筆数	17
(オ)	評価額と課税標準額	17
ウ	家屋	
(ア)	平成27年度の家屋の評価概要	18
(イ)	納税義務者数	18
(ウ)	納税義務者数、棟数、床面積、決定価格の推移	19
(エ)	平成27年度の木造家屋の種類別評価状況	19
(オ)	平成27年度の非木造家屋の種類別評価状況	20
(カ)	平成27年度の新増築家屋の種類別評価状況	20
(キ)	新増築家屋の推移	20
エ	償却資産	
(ア)	平成27年度の償却資産の評価概要	21
(イ)	平成27年度の納税義務者数	21
(ウ)	償却資産の納税義務者数、課税標準額等の推移	22
オ	市町村交付金及び納付金	
(ア)	国有資産等所在市町村交付金の推移	22
(3)	軽自動車税	
ア	平成27年度的車種別税額等	23
イ	軽自動車税の決算調定額の推移	24
(4)	市たばこ税	25

(5) 都市計画税

ア 平成27年度の納税義務者数	25
イ 平成27年度の都市計画税の課税概要	25
ウ 都市計画税の決算調定額の推移	25
エ 土地に対する課税の推移	26
オ 家屋に対する課税の推移	26

6 徴 収

(1) 徴 収

ア 平成26年度税目別徴収実績	27
イ 税目別徴収実績の推移	28

(2) 徴税費

ア 徴税の構成	29
イ 平成26年度市税口座振替状況	30

7 市税の税率と市民の負担

(1) 市税負担状況と取扱件数	31
(2) 税率等の一覧表	32

## はじめに

この平成27年度版の市税概要は、平成26年度市税実績等に基づき作成しております。ここでは平成26年度市税調定額並びに収納実績を平成25年度と比較して説明いたします。

平成26年度の現年度調定額は2,290,009千円で平成25年度と比較して26,221千円(1.1%)の減額となっております。

これを税目別で前年対比を表しますと、調定額が特に増加している税はありません。

調定額が減少している税は、個人市民税が15,141千円減(1.9%)、市たばこ税が5,250千円減(3.1%)となっております。

調定額の推移を見ると、軽自動車税と都市計画税が前年より微増となっておりますが、全体的にみると減少傾向にあります。景気は回復傾向と言われていますが、人口減少・高齢化率の増の影響もあり、調定額はやや減となっております。

過年度調定につきましては、固定資産税が91,704千円(56.5%)、個人住民税が45,477千円(28.0%)、都市計画税が15,774千円(9.7%)でこの三税が全体の94.2%を占めております。過年度調定を前年度と比較すると、22,876千円(14.1%)減少となっております。

次に、平成26年度の市税収納率につきましては、現年度98.3%、過年度28.5%で、全体では93.7%となっております。

この収納率を前年度と比較すると現年度は同数値、過年度は5.7ポイント増で、全体では1.0ポイント上昇しております。

今後も尾鷲市では、適正な賦課と税負担の公正及び公平性を確保するため、口座加入の勧奨などにより、納期内納付を推進してまいります。また、滞納者への納税相談等による滞納整理を進めるとともに「差押強化月間」を年7回設定し、市単独での差押処分、さらには三重地方税管理回収機構の活用により、収納率の向上に努めてまいります。

# 1. 尾鷲市の概要

(1)位置および地勢

(2)人口

(3)世帯数

# 1 尾鷲市の概要

## (1) 位置及び地勢

尾鷲市は、三重県南部の東紀州地域の中央に位置し、東西の距離21 k m、南北の距離19 k mで、総面積は193.17 k m<sup>2</sup>（県全体の3.35%）に及びます。

北は北牟婁郡紀北町に、南は矢ノ川峠を境に熊野市に、西は大台ヶ原山系を控えて奈良県に接し、東は黒潮おどる雄大な太平洋（熊野灘）を臨んでいます。

海岸線は陸地が沈降し、海水が浸入して形成された典型的なリアス式海岸で、南北の直線距離は19 k mですが、その延長は約100 k mにも達し、尾鷲湾をはじめ多数の湾が入り組み、天然の良港を形成しています。

市域面積の約92%が山林で、平坦地が極めて少なく集落は湾奥の小低地に位置しています。

### 【位置】

市役所の位置

北緯34度04分06秒 東経136度11分37秒

### 【主な山】

海拔最高点は川原木屋女王の滝西方約2 k mの地点（県境）にある三角点で、標高1,150.3 mです。

### 【主な河川】

尾鷲湾に注ぐ矢ノ川、中川、北川と、賀田湾に注ぐ沓川、八十川、古川、隣接する紀北町へ流れる又口川など中小河川があります。

## (2) 人口

市制施行直後の昭和30年に33,343人であった尾鷲市の人口は、進学、就職による若年層の流出や社会情勢の変化による企業活動の縮小などにより、昭和35年を境に年々減少を続けています。昭和55年までは30,000人を維持していましたが、それ以降は年間400人程度が減少し、平成27年には19,701人となっています。

高齢化率は年々上昇し、平成27年には39.05%と、3人に1人以上が65歳以上の高齢者となっています。



## 総人口の推移

(単位：人・%)

	0～14歳	15～64歳	65歳以上	総人口	高齢化率
平成19年	2,466	12,625	7,290	22,381	32.57
平成20年	2,403	12,166	7,432	22,001	33.78
平成21年	2,313	11,771	7,491	21,575	34.72
平成22年	2,209	11,483	7,507	21,199	35.41
平成23年	2,151	11,284	7,408	20,843	35.54
平成24年	2,047	10,878	7,412	20,337	36.45
平成25年	1,962	10,543	7,558	20,063	37.67
平成26年	1,877	10,130	7,694	19,701	39.05
平成27年	1,802	9,744	7,691	19,237	39.98

各年7月1日現在

### (3) 世帯数

世帯数は、昭和30年の7,578世帯から昭和60年の10,733世帯まで増加しましたが、その後減少に転じ、平成22年には9,219世帯(国勢調査)になっています。1世帯あたり人員は一貫して減少し、昭和30年の4.40人から、平成27年には1.97人となり、核家族化の進行と高齢者単身世帯が増加していることがうかがえます。

(単位：世帯・人)

	世帯数(住民基本台帳)	1世帯あたり人員
平成19年	10,273	2.18
平成20年	10,213	2.15
平成21年	10,162	2.12
平成22年	10,136	2.09
平成23年	10,106	2.06
平成24年	9,966	2.04
平成25年	9,945	2.02
平成26年	9,896	1.99
平成27年	9,775	1.97

各年7月1日現在

## 2. 行政機構等

(1) 尾鷲市行政機構図

(2) 係員配置の推移

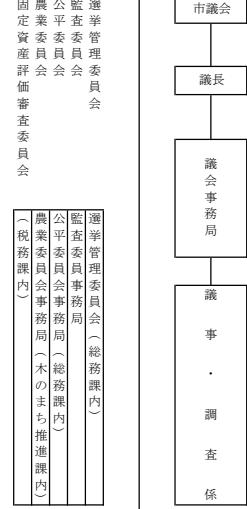
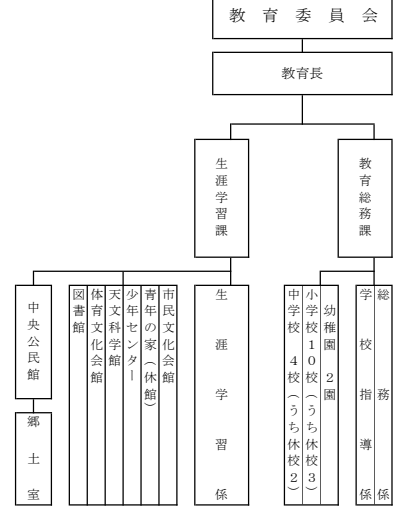
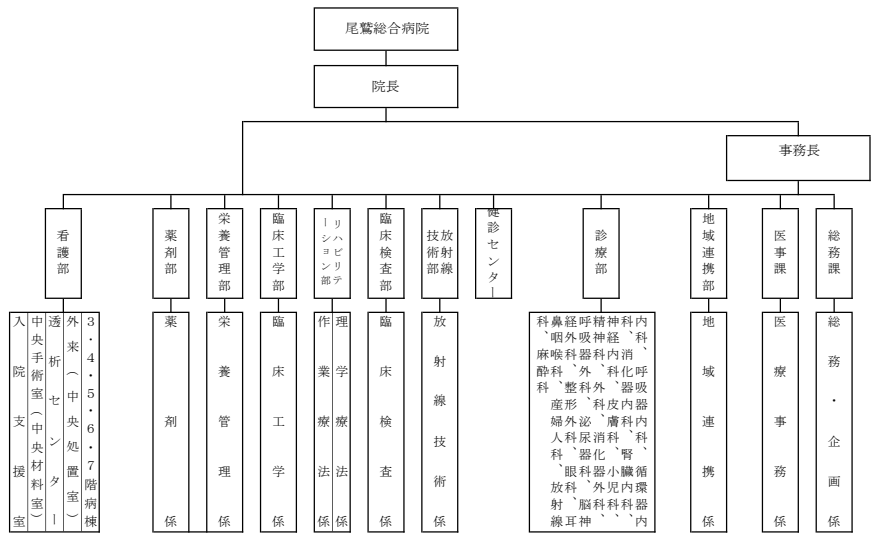
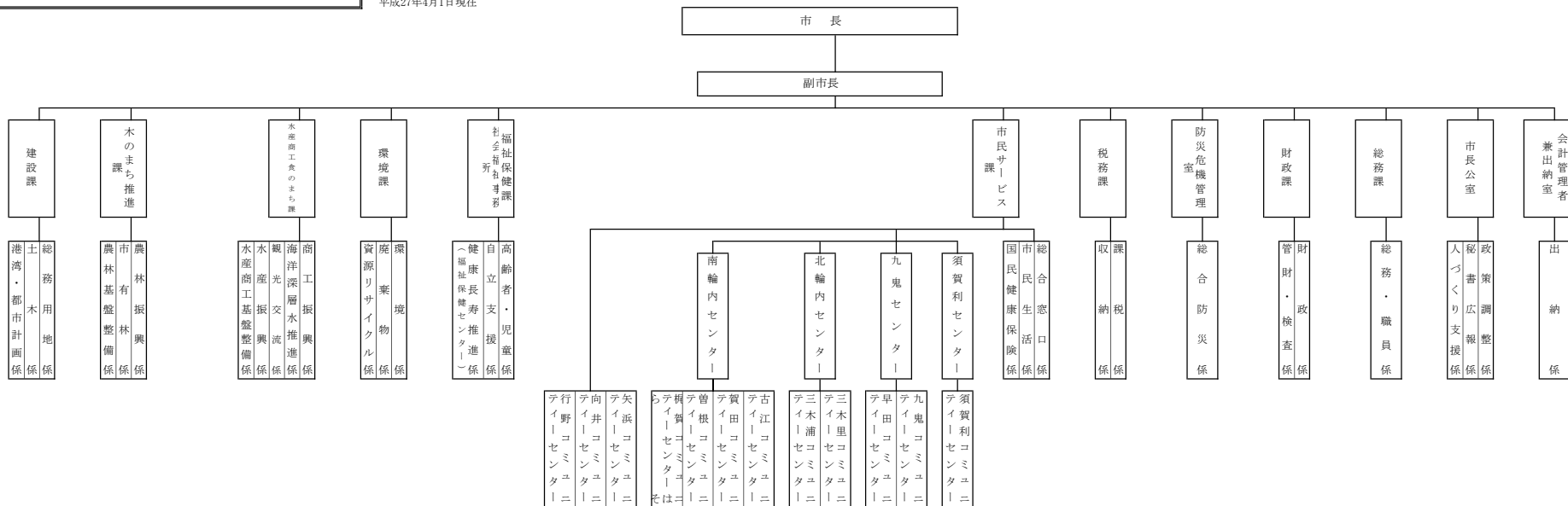
(3) 年齢構成

(4) 特殊勤務手当

(5) 事務分掌

# 尾鷲市行政機構図

平成27年4月1日現在



- 紀北広域連合 (主管課・福祉保健課)
- 尾鷲市開発公社 (主管課・総務課)
- 三重県高齢者医療広域連合 (主管課・市民サービス課)
- 三重県地方税管理回収機構 (主管課・総務課)
- 三重県 (主管課・税務課)
- 三重県 (県税事務所) (主管課・税務課)
- 三重県 (まちづくり公社) (主管課・市長公室)

## (2) 係員配置の推移

(平成27年7月1日現在)

	21	22	23	24	25	26	27
課税係	9	9	9	9	9	9	9
収納係	7	7	7	7	6	5	4

## (3) 年齢構成

(平成27年7月1日現在)

係名	計	20歳以下	20歳以上	30歳以上	40歳以上	50歳以上
課税係	9	0	2	1	5	1
収納係	4	0	2	1	0	1

## (4) 特殊勤務手当

勤務内容	
市税滞納による強制執行に従事したとき	日額 500円

## (5) 事務分掌

係名	事務分掌
課税係	<ul style="list-style-type: none"> <li>※市民税（県民税を含む。）及び諸税の賦課及び調査に関する事。</li> <li>※たばこ税の賦課及び調査に関する事。</li> <li>※軽自動車税の賦課及び調査に関する事。</li> <li>※税務資料の収集及び税務統計に関する事。</li> <li>※国民健康保険税の賦課及び調査に関する事。</li> <li>※介護納付金の賦課に関する事。</li> <li>※後期高齢者医療保険料の賦課に関する事。</li> <li>※固定資産税の賦課及び調査に関する事。</li> <li>※固定資産の評価に関する事。</li> <li>※都市計画税の賦課及び調査に関する事。</li> <li>※特別土地保有税の賦課及び調査に関する事。</li> <li>※土地、地積原図の保管に関する事。</li> <li>※国有資産所在市町村交付金に関する事。</li> </ul>
収納係	<ul style="list-style-type: none"> <li>※市税の徴収、督促に関する事。</li> <li>※国民健康保険税の徴収、督促に関する事。</li> <li>※介護納付金の徴収、督促に関する事。</li> <li>※後期高齢者医療保険料の徴収、督促に関する事。</li> <li>※徴収の嘱託及び受託に関する事。</li> <li>※徴収猶予及び交付要求に関する事。</li> <li>※滞納処分に関する事。</li> <li>※執行停止及び欠損処分に関する事。</li> <li>※納税思想の普及啓発に関する事。</li> <li>※固定資産評価審査委員会に関する事。</li> </ul>

## 3. 財 政

- (1) 平成27年度一般会計当初予算額
- (2) 基準財政収入額の推移等
- (3) 一般会計当初予算に占める市税の割合

### 3 財 政

#### (1) 平成27年度一般会計当初予算額

歳 入			歳 出		
款	金 額	構 成 比	款	金 額	構 成 比
	千円	%		千円	%
市 税	2,144,731	22.2	議 会 費	140,616	1.5
市 民 税	873,850	9.0	総 務 費	1,395,315	14.4
固 定 資 産 税	932,572	9.6	(内訳)		
軽 自 動 車 税	46,999	0.5	徴 税 費	111,986	1.2
市 た ば こ 税	157,172	1.6	そ の 他	1,283,329	13.3
都 市 計 画 税	134,138	1.4			
			民 生 費	3,449,744	35.7
地 方 譲 与 税	59,000	0.6			
利 子 割 交 付 金	6,000	0.1	衛 生 費	1,353,293	14.0
配 当 割 交 付 金	5,000	0.1			
株 式 等 譲 渡 所 得 割 交 付 金	1,200	0.0	農 林 水 産 業 費	476,391	4.9
地 方 消 費 税 交 付 金	254,117	2.6			
自 動 車 取 得 税 交 付 金	5,000	0.1			
地 方 特 例 交 付 金	5,600	0.1	商 工 費	132,398	1.4
地 方 交 付 税	3,360,000	34.8			
交 通 安 全 対 策 特 別 交 付 金	2,800	0.0	土 木 費	287,841	3.0
分 担 金 及 び 負 担 金	128,358	1.3			
使 用 料 及 び 手 数 料	136,811	1.4	消 防 費	604,159	6.3
国 庫 支 出 金	938,488	9.7			
県 支 出 金	611,562	6.3	教 育 費	700,857	7.3
財 産 収 入	35,751	0.4			
寄 付 金	1	0.0	災 害 復 旧 費	3,000	0.0
繰 入 金	759,045	7.9			
繰 越 金	1	0.0	公 債 費	1,116,151	11.5
諸 収 入	88,200	0.9			
市 債	1,123,100	11.6	予 備 費	5,000	0.1
合 計	9,664,765	100.0	合 計	9,664,765	100.0

(2) 基準財政収入額の推移等

(単位：千円)

年度	22	23	24	25	26
区分					
市税	1,608,142	1,657,590	1,630,382	1,674,831	0
(1) 市民税	687,556	761,137	762,483	782,552	
(2) 固定資産税	789,517	765,524	727,742	733,352	0
固定資産税 交付金及び納付金	782,198	757,929	720,747	726,240	
	7,319	7,595	6,995	7,112	
(3) 軽自動車税	31,973	32,425	32,670	32,638	
(4) 市たばこ税	99,096	98,504	107,487	126,289	
地方譲与税	66,229	67,105	78,116	62,926	0
(1) 自動車重量譲与税	48,088	46,016	44,620	39,260	
(2) 地方道路譲与税	—	—	—	—	—
(3) 地方揮発油譲与税	18,141	18,094	18,221	16,860	
(4) 特別とん譲与税	0	2,995	15,275	6,806	
利子割交付金	6,724	2,658	2,879	3,704	
配当割交付金	2,199	3,065	3,068	4,109	
株式等譲渡所得割交付金	964	1,069	987	680	
自動車取得税交付金	18,613	15,239	18,394	12,684	
交通安全対策特別交付金	4,060	3,708	3,394	3,375	
地方消費税交付金	142,822	153,075	151,106	146,745	
地方特例交付金	36,471	32,840	4,604	4,448	
低工法等による控除額	△5,074	△ 2,070	△ 1,776	△ 68	
特別交付金	—	—	—	—	—
東日本大震災に係る特例加算額	—	—	5	3	
自動車取得税減収補填臨時交付金	—	—	—	—	—
地方道路譲与税減収補填臨時交付金	—	—	—	—	—
基準財政収入額	1,881,150	1,934,279	1,891,159	1,913,437	0
基準財政需要額	5,000,971	5,049,580	4,925,260	4,902,331	4,867,755
財政力指数	0.412	0.392	0.381	0.386	0.389

1,9

※基準財政収入額とは

標準税率をもって算出した法定普通税の収入見込額の75%の額と、上記譲与税等との合計額をいう。

※基準財政需要額とは

国の基準によって算出された地方公共団体の必要経費をいう。

※財政力指数とは

基準財政収入額／基準財政需要額の3年間（現年度を含む）の平均値をいう。

(3) 一般会計当初予算に占める市税の割合

(単位：千円)

年度	一般会計歳入 (A)	市 税 (B)	(B) / (A) %
21	7,860,000	2,348,513	29.9
22	8,287,000	2,239,041	27.0
23	8,794,000	2,228,256	25.3
24	9,592,000	2,217,475	23.1
25	9,863,000	2,195,314	22.3
26	10,000,000	2,246,884	22.5
27	9,664,765	2,144,731	22.2

## 4. 市税の概要

(1)平成27年度当初予算額

(2)市税決算の推移

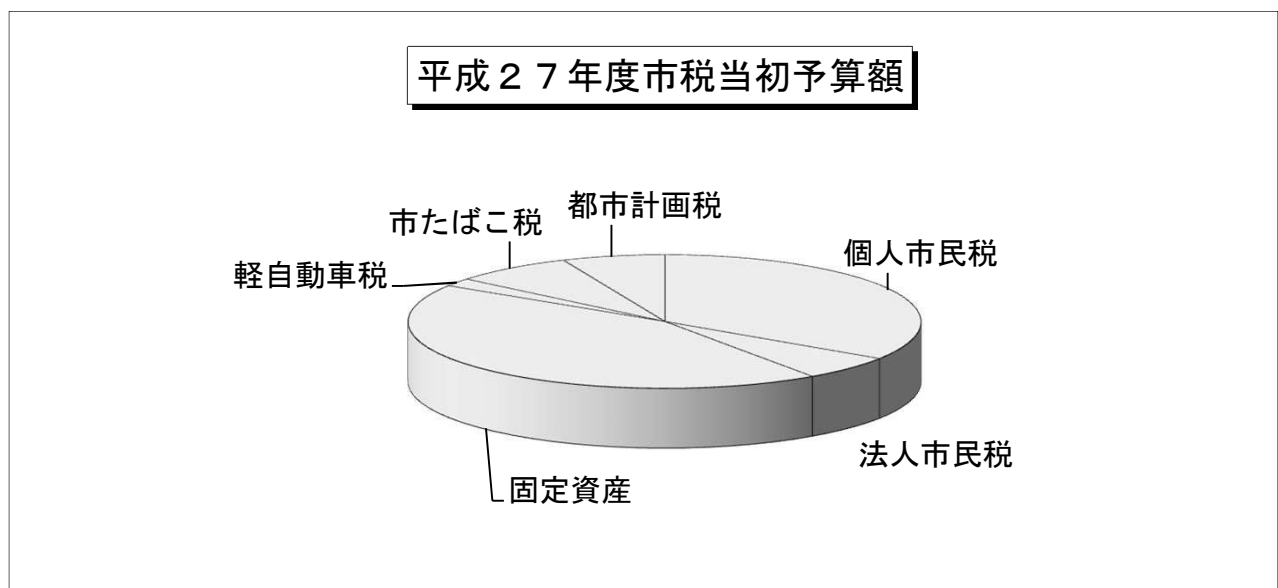


## 4 市税の概要

### (1) 平成27年度当初予算額

(単位：千円・%)

区 分	調 定 額	構 成 比	予 算 額	構 成 比	前 年 比
1 市民税	910,409	40.0	873,850	40.7	96.0
(1) 個人	782,244	34.4	748,850	34.9	96.5
現年課税分	751,987	33.1	739,955	34.5	97.7
滞納繰越分	30,257	1.3	8,895	0.4	74.0
(2) 法人	128,165	5.6	125,000	5.8	92.8
現年課税分	125,567	5.5	124,813	5.8	93.5
滞納繰越分	2,598	0.1	187	0.0	68.4
2 固定資産税	1,004,795	44.2	932,572	43.6	94.3
(1) 固定資産税	995,139	43.8	922,916	43.1	94.2
現年課税分	931,283	41.0	908,932	42.4	95.7
滞納繰越分	63,856	2.8	13,984	0.7	77.4
(2) 交付金	9,656	0.4	9,656	0.5	100.5
3 軽自動車税	50,765	2.2	46,999	2.2	108.0
現年課税分	47,534	2.1	46,250	2.2	109.0
滞納繰越分	3,231	0.1	749	0.0	95.1
4 市たばこ税	157,172	6.9	157,172	7.3	92.4
5 都市計画税	146,076	6.5	134,138	6.3	91.6
現年課税分	135,709	6.0	132,044	6.2	93.3
滞納繰越分	10,367	0.5	2,094	0.1	74.3
合 計	2,269,217	99.8	2,144,731	100.1	94.9
現年課税分	2,158,908	95.0	2,118,822	98.9	96.1
滞納繰越分	110,309	4.8	25,909	1.2	76.3

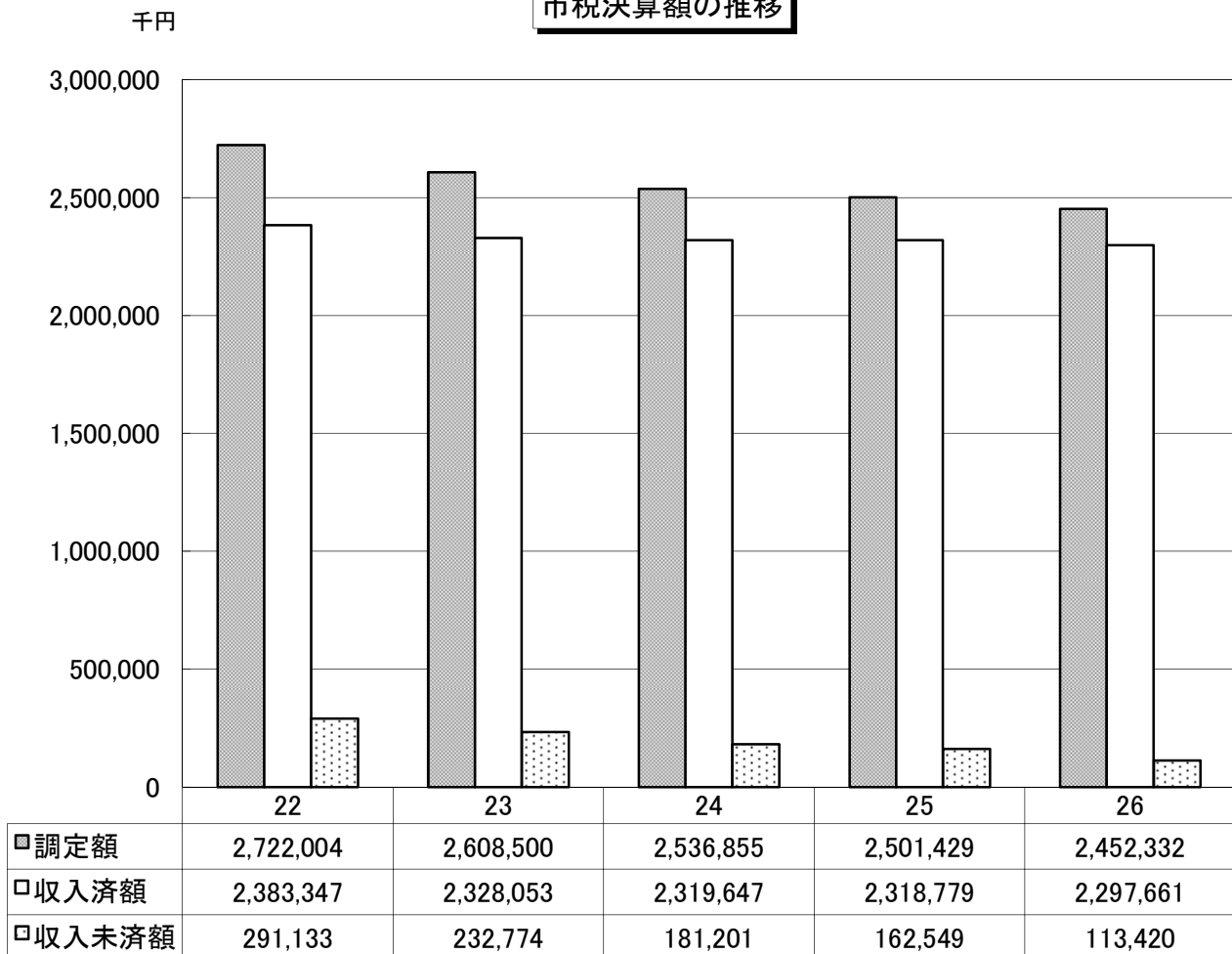


(2) 市税決算額の推移

(単位：千円)

年度		22	23	24	25	26
区 分						
予	算 額	2,349,274	2,249,929	2,231,858	2,254,814	2,246,884
調	定 額	2,722,004	2,608,500	2,536,855	2,501,429	2,452,332
収	入 済 額	2,383,347	2,328,053	2,319,647	2,318,779	2,297,661
不	納 欠 損 額	47,524	47,672	36,006	20,101	41,251
収	入 未 済 額	291,133	232,774	181,201	162,549	113,420
収	入 率 ( % )	87.6	89.2	91.4	92.7	93.7
前年比 (%)	予 算 額	101.2	95.8	99.2	101.0	99.6
	調 定 額	99.1	95.8	97.3	98.6	98.0
	収 入 額	102.0	97.7	99.6	100.0	99.1

市税決算額の推移



## 5. 賦 課

- (1) 市民税
- (2) 固定資産税
- (3) 軽自動車税
- (4) 市たばこ税
- (5) 都市計画税

## 5 賦 課

### (1) 市 民 税

#### ア 個人市民税の決算調定額の推移

区 分		年 度				
		22	23	24	25	26
普 通 徴 収	納税義務者 (人)	3,354	3,169	3,112	3,001	2,383
	調定額 (千円)	243,895	231,619	231,415	234,338	197,724
	前年比 (%)	86.8	95.0	99.9	101.3	84.4
特 別 徴 収	納税義務者 (人)	5,959	6,046	5,924	5,993	6,495
	調定額 (千円)	537,234	524,787	546,941	561,135	582,607
	前年比 (%)	99.9	97.7	104.2	102.6	103.8
合 計	納税義務者 (人)	9,313	9,215	9,036	8,994	8,875
	調定額 (千円)	781,129	756,406	778,356	795,473	780,331
	前年比 (%)	95.4	96.8	102.9	102.2	98.1

(調定表による)

#### イ 個人市民税の所得区分別課税状況の推移 (所得割)

区 分		年 度					
		22	23	24	25	26	27
給 与 所得者	納税義務者 (人)	6,024	5,952	5,854	5,861	5,781	5,704
	所得割 (千円)	589,730	575,467	604,057	601,660	596,170	584,113
営 業 所得者	納税義務者 (人)	535	517	488	500	496	477
	所得割 (千円)	67,285	61,318	62,702	68,002	68,108	68,491
農 業 所得者	納税義務者 (人)	0	3	1	1	0	2
	所得割 (千円)	0	24	21	8	0	125
その他の 所得者	納税義務者 (人)	1,475	1,480	1,458	1,423	1,384	1,324
	所得割 (千円)	76,670	80,708	80,680	84,771	79,434	73,406
分離課税 所得者	納税義務者 (人)	29	35	29	38	51	51
	所得割 (千円)	14,069	9,241	7,600	15,974	19,344	26,261
合 計	納税義務者 (人)	8,063	7,987	7,830	7,823	7,712	7,558
	所得割 (千円)	747,754	726,758	755,060	770,415	763,056	752,396

(課税状況調査による)

ウ 平成27年度個人市民税の納税義務者等の調

		給与所得者	営業所得者	農業所得者	その他の所得者	計
均等割のみを納める者	納税義務者(人)①	465	137	2	462	1,066
	均等割額(千円)②	1,628	480	7	1,617	3,732
所得割のみを納める者	納税義務者(人)③					
	所得割額(千円)④					
均等割と所得割を納める者	納税義務者(人)⑤	5,704	477	2	1,324	7,507
	均等割額(千円)⑥	19,964	1,670	7	4,634	26,275
	所得割額(千円)⑦	584,113	68,491	125	73,406	726,135
均等割を納める者(合計)	①+⑤(人)	6,169	614	4	1,786	8,573
	②+⑥(千円)	21,592	2,150	14	6,251	30,007
所得割を納める者(合計)	③+⑤(人)	5,704	477	2	1,324	7,507
	④+⑦(千円)	584,113	68,491	125	73,406	726,135
納税義務者(合計)	①+③+⑤(人)	6,169	614	4	1,786	8,573

(課税状況調査02表による)

エ 特別徴収税額の推移

区分 年度	特別徴収義務者 (人)	納税義務者数(人)		特別徴収税額 (千円)	課税内容	
			うち均等割のみ		所得割額(千円)	均等割額(千円)
22	651	6,196	632	537,561	519,483	18,078
23	682	6,247	656	527,943	509,829	18,114
24	697	6,136	607	560,110	542,245	17,865
25	738	6,164	634	553,579	535,663	17,916
26	1,049	6,749	707	590,222	567,459	22,763
27	1,049	6,759	725	581,573	558,862	22,711

(課税状況調査03表による)

オ 退職所得(分離課税)の所得割額等の調

区分 年度	納税義務者数 (人)	所得割額 (千円)
21	53	7,519
22	50	11,096
23	44	6,599
24	34	4,974
25	57	11,893
26	48	7,231

(課税状況調査20表による)

カ 平成26年度階層別所得割額等の調

区分 課税標準額	給与所得者		営業所得者		農業所得者		その他の所得者		分離譲渡所得者		合計	
	納税義務者 (人)	所得割額 (千円)	納税義務者 (人)	所得割額 (千円)	納税義務者 (人)	所得割額 (千円)	納税義務者 (人)	所得割額 (千円)	納税義務者 (人)	所得割額 (千円)	納税義務者 (人)	所得割額 (千円)
10万以下	216	344	39	64	0	0	126	225	14	2,057	395	2,690
10万を超え 100万以下	1,978	62,397	201	5,409	1	8	909	22,735	14	788	3,103	91,337
100万を超え 200万以下	1,881	156,795	108	9,010	1	117	200	15,301	4	489	2,194	181,712
200万を超え 300万以下	789	113,806	47	6,678	0	0	27	3,806	5	1,674	868	125,964
300万を超え 400万以下	472	96,690	21	4,442	0	0	9	1,798	3	623	505	103,553
400万を超え 550万以下	223	60,080	19	5,288	0	0	8	2,179	2	935	252	68,482
550万を超え 700万以下	56	20,628	7	2,565	0	0	5	1,719	1	462	69	25,374
700万を超え 1000万以下	33	16,516	9	4,553	0	0	5	2,190	2	1,318	49	24,577
1000万超え	40	45,476	23	30,184	0	0	3	8,871	6	17,915	72	102,446
合計	5,688	572,732	474	68,193	2	125	1,292	58,824	51	26,261	7,507	726,135

(課税状況調査05～12表による)

キ 個人市民税の所得割額等の推移

区 分		年 度					
		22	23	24	25	26	27
納 税 義 務 者 数 (人)		8,034	7,952	7,801	7,785	7,661	7,507
	前年比 (%)	97.1	99.0	98.1	99.8	98.4	98.0
総 所 得 金 額 等 (千円)		21,622,607	21,227,922	21,031,773	21,126,079	20,903,026	20,410,065
	前年比 (%)	96.2	98.2	99.1	100.4	98.9	97.6
課 税 標 準 額 (千円)		12,824,338	12,486,509	12,970,175	13,104,295	12,931,255	12,654,458
	前年比 (%)	95.5	97.4	103.9	101.0	98.7	97.9
所 得 割 額 (千円)		733,685	717,517	747,460	754,441	743,712	726,135
	前年比 (%)	95.1	97.8	104.2	100.9	98.6	97.6
納税者一人当り総所得金額 (千円)		2,691	2,669	2,696	2,714	2,728	2,719
	前年比 (%)	99.0	99.2	101.0	100.7	100.5	99.7
平均税率 (%)		6.0	6.0	6.0	6.0	6.0	6.0

(課税状況調査12表による)

ク 個人市民税の所得控除額の推移

(単位：千円)

区 分		年 度					
		22	23	24	25	26	27
雑 損		1,445	0	89	0	0	0
医 療 費		157,319	155,109	157,812	155,418	160,317	146,635
社会保険料小規模共済		3,413,890	3,436,618	3,476,475	3,572,892	3,613,546	3,614,067
生 命 保 険 料		242,946	239,920	237,080	258,473	267,517	271,558
損 害 保 険 料 (20年度から地震保険料)		24,347	23,587	23,548	24,431	23,843	23,848
寄 付 金							
障 害 者		101,580	99,500	106,300	111,520	105,980	109,400
寡 婦 ( 夫 )		53,240	58,340	61,720	61,060	62,380	63,220
配 偶 者 特 別		56,200	43,890	42,660	44,620	51,660	50,310
配 偶 者		739,080	736,740	714,020	691,790	648,430	615,020
扶 養		1,477,950	1,414,950	735,280	716,530	696,050	655,000
配偶者同居特障などの加算分		19,780	17,020	20,010	21,850	20,240	19,550
基 礎		2,651,220	2,624,160	2,574,330	2,569,050	2,528,130	2,477,310
合 計		8,938,997	8,849,834	8,149,324	8,227,634	8,178,093	8,045,918
納税者1人当り控除額		1,113	1,113	1,045	1,057	1,067	1,072

(課税状況調査58表による)

ケ 所得控除等の額の推移

(単位：千円)

控除区分			年 度		22	23	24	25	26	27
基 礎			国		380	380	380	380	380	380
			市		330	330	330	330	330	330
配 偶 者	同居特障	一 般	国		730	730	380	380	380	380
			市		560	560	330	330	330	330
		老 人	国		830	830	480	480	480	480
	上記以外	一 般	国		610	610	380	380	380	380
			市		380	380	380	380	380	380
		老 人	国		330	330	330	330	330	330
配 偶 者 特 別			国		480	480	480	480	480	480
			市		380	380	380	380	380	380
扶 養	同居特障	一 般	国		380	380	380	380	380	380
			市		730	730	380	380	380	380
		特 定	国		560	560	330	330	330	330
			市		980	980	630	630	630	630
		老 人	国		680	680	450	450	450	450
			市		830	830	480	480	480	480
	同居老親	国		610	610	380	380	380	380	
		市		930	930	580	580	580	580	
	上記以外	一 般	国		680	680	450	450	450	450
			市		380	380	380	380	380	380
		特 定	国		330	330	330	330	330	330
			市		630	630	630	630	630	630
老 人		国		450	450	450	450	450	450	
		市		480	480	480	480	480	480	
同居老親	国		380	380	380	380	380	380		
	市		580	580	580	580	580	580		
障 害 者	同 居 特 別			国			750	750	750	750
				市			530	530	530	530
	特 別	国		400	400	400	400	400	400	
		市		300	300	300	300	300	300	
	普 通	国		270	270	270	270	270	270	
		市		260	260	260	260	260	260	
寡 婦 ・ 寡 夫	一 般 寡 婦	国		270	270	270	270	270	270	
		市		260	260	260	260	260	260	
	特 別 寡 婦	国		350	350	350	350	350	350	
		市		300	300	300	300	300	300	
	寡 夫	国		270	270	270	270	270	270	
		市		260	260	260	260	260	260	
勤 労 学 生			国		270	270	270	270	270	
			市		260	260	260	260	260	
均 等 割 ( 円 )			国		3,000	3,000	3,000	3,000	3,000	3,000
			市		1,000	1,000	1,000	1,000	1,000	1,000
均等割非課税の限度額× (本人+扶養家族)+加算額					280	280	280	280	280	280
					168	168	168	168	168	168



コ 法人市民税

(ア) 法人市民税決算調定額の推移

(各年度最終調定額による)

区 分		年 度				
		22	23	24	25	26
法 人 数 ( 件 )		522	517	515	507	484
法人 税割 額	超過税率分 (千円)	120,065	105,114	122,959	101,078	93,216
	標準税率分 (千円)	8,783	6,411	9,253	4,997	8,996
	計 (A) (千円)	128,848	111,525	132,212	106,075	102,212
	前年比 (%)	158.4	86.6	118.5	80.2	96.4
均等割額 (B) (千円)		60,411	60,019	59,199	60,460	57,519
前年比 (%)		101.1	99.4	98.6	102.1	95.1
合計 (A)+(B) (千円)		189,259	171,544	191,411	166,535	159,731
前年比 (%)		134.1	90.6	111.6	87.0	95.9

(イ) 均等割の法人号別の件数

年度	区分	1号	2号	3号	4号	5号	6号	7号	8号	9号	法人で ない 社団等	計	前年比
		法人	法人	法人	法人	法人	法人	法人	法人	法人			
22		343	2	95	2	26	4	48	0	2	-	522	99.6
23		339	2	89	2	28	4	51	0	2	-	517	99.0
24		336	2	88	2	29	4	52	0	2	-	515	99.6
25		329	4	85	3	30	4	50	0	2	-	507	98.4
26		316	3	81	3	29	3	47	0	2	-	484	95.4

(ウ) 税率の推移 (法人税別)

区 分	改定日			
	昭和49年5月1日	昭和51年7月1日	昭和56年8月1日	平成26年10月1日
標準税率	12.1%	12.1%	12.3%	9.7%
超過税率	適用せず	14.5%	14.7%	12.3%

(均等割：20年度)

(単位：円)

区 分	改定日				
	昭和53年4月1日	昭和58年4月1日	昭和59年4月1日	平成6年4月1日	平成20年4月1日
1号法人	800,000	1,200,000	3,000,000	3,000,000	50,000
2号法人	400,000	700,000	1,750,000	1,750,000	120,000
3号法人	80,000	160,000	400,000	410,000	130,000
4号法人	24,000	60,000	150,000	400,000	150,000
5号法人	8,000	48,000	120,000	160,000	160,000
6号法人		16,000	40,000	150,000	400,000
7号法人				130,000	410,000
8号法人				120,000	1,750,000
9号法人				50,000	3,000,000

(2) 固定資産税

ア 固定資産税の決算調定額の推移（現年度課税分）

（単位：千円・％）

区分 年度	土 地		家 屋		償 却 資 産		合 計	
	調 定 額	構 成 比	調 定 額	構 成 比	調 定 額	構 成 比	調 定 額	構 成 比
		前 年 比		前 年 比		前 年 比		前 年 比
22	368,209	35.6	365,106	35.3	300,979	29.1	1,034,294	100
		97.9		101.8		102.8		100.7
23	361,313	35.4	369,479	36.2	289,867	28.4	1,020,659	100
		98.1		101.2		96.3		98.7
24	343,630	35.1	336,776	34.4	298,595	30.5	979,001	100
		95.1		91.1		103.0		95.9
25	336,026	34.3	339,945	34.7	303,697	31.0	979,668	100
		97.8		100.9		101.7		100.1
26	332,453	34.0	349,075	35.7	296,274	30.3	977,802	100
		98.9		102.7		97.6		99.8

イ 土 地

(ア) 平成27年度土地の評価概要

区分 地目	評価総地積 (㎡) A	評価総筆数 (筆)	納税義務者数 法定免税点 以上 (人)	評価総額 (千円) B	課税標準額 法定免税点 以上 (千円)	単位当り価格 (円/㎡)	
						平均価格B/A	最高価格
田	652,154	1,427	327	49,933	43,231	77	140
畑	1,996,225	5,346	964	85,561	58,715	43	129
宅 地	3,209,503	22,484	9,934	45,489,981	16,417,120	14,174	50,084
池 沼	108,046	75	5	1,301	1,300	12	47
山 林	45,861,015	11,452	1,358	737,483	676,670	16	59
原 野	275,551	924	279	83,177	56,868	302	15,759
雑 種 地	1,236,760	3,734	1,132	6,706,908	4,702,827	5,423	37,104
計	53,339,254	45,442	13,999	53,154,344	21,956,731	20,047	-

(概要調査02.03表による)

(イ) 地 積

A 平成27年度地目別評価総地積

(単位：㎡・%)

区分 地目	法定免税点以上	法定免税点未満	計	構成比
田	559,348	92,806	652,154	1.2
畑	1,390,859	605,366	1,996,225	3.7
宅地	2,859,780	349,723	3,209,503	6.0
池沼	107,939	107	108,046	0.2
山林	41,716,335	4,144,680	45,861,015	86.0
原野	172,146	103,405	275,551	0.5
雑種地	1,207,002	29,758	1,236,760	2.4
計	48,013,409	5,325,845	53,339,254	100.0

(概要調書02表による)

B 評価総地積の推移

(単位：㎡・%)

区分 年度	法定免税点以上	法定免税点未満	計	前年比
22	49,123,509	4,908,305	54,031,814	99.69
23	49,071,644	4,948,146	54,019,790	99.97
24	49,001,929	5,005,594	54,007,523	99.97
25	48,940,992	5,056,799	53,997,791	99.98
26	48,603,241	5,093,319	53,696,560	99.44
27	48,013,409	5,325,845	53,339,254	99.33

(概要調書02表による)

(ウ) 納税義務者数

A 納税義務者数の推移

(単位：人・%)

区分 年度	法定免税点以上	法定免税点未満	計	前年比
22	7,539	4,459	11,998	100.37
23	7,518	4,492	12,010	100.10
24	7,420	4,650	12,070	100.49
25	7,346	4,724	12,070	100.00
26	7,345	4,779	12,124	100.45
27	7,068	5,072	12,140	100.13

(概要調書01表による)

## (エ) 納税義務者数と筆数

## A 平成27年度地目別の納税義務者数と筆数（法定免税点30万円以上）

地目 \ 区分	納税義務者（人）	構成比（%）	筆数（筆）	構成比（%）
田	327	2.3	1,174	3.3
畑	964	6.9	2,922	8.4
宅地	9,934	71.0	18,298	52.4
池沼	5	0.0	74	0.2
山林	1,358	9.7	8,328	23.9
原野	279	2.0	553	1.6
雑種地	1,132	8.1	3,547	10.2
計	13,999	100.0	34,896	100.0

(注) 納税義務者数計は延べ人数

(概要調書02.03表による)

## B 納税義務者数と筆数の推移（法定免税点30万円以上）

年度 \ 区分	納税義務者（人）	前年比（%）	筆数（筆）	前年比（%）
22	14,716	99.7	36,116	100.0
23	14,689	99.8	36,085	99.9
24	14,521	98.8	35,803	99.2
25	14,442	99.5	35,702	99.7
26	14,426	99.9	34,573	96.8
27	13,999	97.0	34,896	100.9

(注) 納税義務者数計は延べ人数

(概要調書02.03表による)

## (オ) 評価額と課税標準額

## A 平成27年度地目別の評価額と課税標準額

(単位：千円・%)

地目 \ 区分	評価総額			課税標準額 (イ)に係る	構成比
	法定免税点以上(イ)	法定免税点未満(ロ)	計		
田	43,231	6,702	49,933	43,231	0.2
畑	58,715	26,846	85,561	58,715	0.3
宅地	42,800,802	2,689,179	45,489,981	16,417,120	74.8
池沼	1,300	1	1,301	1,300	0.0
山林	676,689	60,794	737,483	676,670	3.1
原野	78,937	4,240	83,177	56,868	0.3
雑種地	6,685,595	21,313	6,706,908	4,702,827	21.3
計	50,345,269	2,809,075	53,154,344	21,956,731	100.0

(概要調書02表による)

B 評価額と課税標準額の推移

(単位：千円・%)

年度	評 価 総 額			課税標準額 (イ)に係る	前年比
	法定免税点以上(イ)	法定免税点未満(ロ)	計		
22	61,741,894	2,518,778	64,260,672	26,505,965	97.6
23	60,643,809	2,543,867	63,187,676	25,992,613	98.1
24	57,014,298	2,576,134	59,590,432	24,701,915	95.0
25	55,736,275	2,642,514	58,378,789	24,097,304	97.6
26	54,814,045	2,657,249	57,471,294	23,870,101	99.1
27	50,345,269	2,809,075	53,154,344	21,956,731	92.0

(概要調書02表による)

ウ 家 屋

(7) 平成27年度家屋の評価概要

区 分		棟 数 (棟)	床 面 積 (㎡)	決 定 価 格 (千円)
木 造	法定免税点未満のもの	2,630	156,149	185,103
	法定免税点以上のもの	10,133	848,504	11,959,267
	総 数	12,763	1,004,653	12,144,370
非 木 造	法定免税点未満のもの	26	902	2,597
	法定免税点以上のもの	2,709	474,561	12,685,507
	総 数	2,735	475,463	12,688,104
計	法定免税点未満のもの	2,656	157,051	187,700
	法定免税点以上のもの	12,842	1,323,065	24,644,774
	総 数	15,498	1,480,116	24,832,474

(概要調書22表による)

(イ) 納税義務者数

(単位：人)

	法定免税点未満のもの	法定免税点以上のもの	総 数
納税義務者数	2,312	7,480	9,792

(概要調書21表による)

(ウ) 納税義務者数、棟数、床面積、決定価格の推移（法定免税点20万円以上）

区 分		年 度					
		22	23	24	25	26	27
納税義務者数（人）		7,399	7,398	7,435	7,426	7,460	7,480
前年比（%）		100.7	99.9	100.5	99.9	100.5	100.3
棟 数	木造	10,081	10,118	10,177	10,224	10,121	10,133
	前年比（%）	100.1	100.4	100.6	100.5	99.0	100.1
	非木造	2,732	2,743	2,757	2,767	2,721	2,709
	前年比（%）	100.1	100.4	100.5	100.4	98.3	99.6
	計	12,813	12,861	12,934	12,991	12,842	12,842
	前年比（%）	100.1	100.4	100.6	100.4	98.9	100.0
床 面 積 （ $m^2$ ）	木造	838,822	839,977	843,132	844,638	846,456	848,504
	前年比（%）	100.3	100.1	100.4	100.2	100.2	100.2
	非木造	482,967	475,102	473,334	472,022	475,984	474,561
	前年比（%）	100.0	98.4	99.6	99.7	100.8	99.7
	計	1,321,789	1,315,079	1,316,466	1,316,660	1,322,440	1,323,065
	前年比（%）	100.2	99.5	100.1	100.0	100.4	100.0
決 定 価 格 （千円）	木造	12,944,118	13,149,597	12,142,029	12,345,016	12,550,666	11,959,267
	前年比（%）	102.1	101.6	92.3	101.7	101.7	95.3
	非木造	14,045,963	13,963,322	12,513,563	12,570,181	13,005,635	12,685,507
	前年比（%）	100.9	99.4	96.5	100.5	103.5	97.5
	計	26,990,081	27,112,919	24,655,592	24,915,197	25,556,301	24,644,774
	前年比（%）	101.5	100.5	90.9	101.1	102.6	96.4
課税標準額（千円）		26,861,178	26,985,387	24,540,471	24,817,045	25,409,724	24,478,503
前年比（%）		101.5	100.5	90.9	101.1	102.4	96.3

（概要調書21.23表による）

(エ) 平成27年度木造家屋の種類別評価状況（法定免税点20万円以上）

区 分	棟 数	床 面 積	決 定 価 格
家屋の種類	(棟)	( $m^2$ )	(千円)
専 用 住 宅	8,864	726,376	10,970,954
共 同 住 宅 ・ 寄 宿 舎	67	11,273	153,122
併 用 住 宅	547	62,950	494,316
旅 館 ・ 料 亭 ・ ホ テ ル	58	6,480	41,538
事 務 所 ・ 銀 行 ・ 店 舗	156	10,652	148,354
病 院	3	321	12,512
工 場 ・ 倉 庫	324	26,479	95,371
土 蔵	2	190	98
付 属 家	112	3,783	43,002
合 計	10,133	848,504	11,959,267

（概要調書24表による）

(オ) 平成27年度非木造家屋の種類別評価状況（法定免税点20万円以上）

区分 家屋の種類	棟数 (棟)	床面積 (㎡)	決定価格 (千円)
事務所・銀行・店舗	612	126,272	4,447,981
住宅・アパート	995	127,233	3,704,865
病院・ホテル	47	14,410	603,720
工場・倉庫・市場	791	141,398	2,011,476
その他	264	65,248	1,917,465
合計	2,709	474,561	12,685,507

(概要調書25～30表による)

(カ) 平成27年度新增築家屋の種類別評価状況

A 木造家屋

区分 家屋の種類	棟数 (棟)	床面積 (㎡)	決定価格 (千円)
専用住宅	38	4,136	246,568
併用住宅	2	132	7,721
共同住宅・寄宿舍	0	0	0
事務所・銀行・店舗	3	275	13,982
工場・倉庫	0	0	0
付属家	0	0	0
合計	43	4,543	268,271

(概要調書31表による)

B 非木造家屋

区分 家屋の種類	棟数 (棟)	床面積 (㎡)	決定価格 (千円)
事務所・銀行・店舗	8	2,992	245,744
住宅・アパート	3	460	35,980
病院・ホテル	0	0	0
工場・倉庫・工場	6	937	44,574
その他	2	158	11,598
合計	19	4,547	337,896

(概要調書32表による)

(キ) 新增築家屋の推移

A 木造家屋

年度	棟数		床面積		決定価格	
	(棟)	前年比(%)	(㎡)	前年比(%)	(千円)	前年比(%)
22	43	70.5	4,847	71.9	271,338	68.6
23	37	86.0	4,030	83.1	221,072	81.5
24	60	162.2	6,427	159.5	365,373	165.3
25	41	68.3	3,765	58.6	211,843	58.0
26	37	90.2	3,877	103.0	216,640	102.3
27	43	116.2	4,543	117.2	268,271	123.8

(概要調書31表による)

B 非木造家屋

年 度	区 分	棟 数		床 面 積		決 定 価 格	
		(棟)	前年比 (%)	(㎡)	前年比 (%)	(千円)	前年比 (%)
22		13	65.0	2,315	73.9	162,461	89.7
23		11	84.6	2,355	101.7	164,896	101.5
24		10	90.9	964	40.9	66,535	40.3
25		8	80.0	1,180	122.4	86,384	129.8
26		17	212.5	5,941	503.5	457,391	529.5
27		19	111.8	4,547	76.5	337,896	73.9

(概要調書32表による)

エ 償却資産

(7) 平成27年度の償却資産の評価概要

(単位：千円)

種 類	価 格 等	決 定 価 格	課 税 標 準 額(A)	調 定 見 込 額
				(A) × 1.4%
市 長 決 定	構築物	1,322,694	1,257,550	17,606
	機械装置	2,396,723	2,283,461	31,968
	船舶	881,723	427,378	5,983
	車両運搬具	11,153	11,153	156
	工具器具備品	1,011,487	1,000,721	14,010
	小 計	5,623,780	4,980,263	69,723
総務大臣配分		17,901,546	17,249,157	241,488
合 計		23,525,326	22,229,420	311,211

(注) 調定見込額は概要調書作成時の課税標準額に1.4%を乗じて求めた金額

(概要調書70表による)

で実際の調定額とは異なる。

(イ) 平成27年度の納税義務者数 (法定免税点150万円以上)

(単位：人)

	市長決定分	総務大臣配分	計
納税義務者数	225	14	239

(概要調書69.78表による)



(ウ) 償却資産の納税義務者数、課税標準額等の推移

(単位：人・千円)

区 分 \ 年 度		平成 2 3 年度		平成 2 4 年度		平成 2 5 年度		平成 2 6 年度		平成 2 7 年度	
			前年比 (%)		前年比 (%)		前年比 (%)		前年比 (%)		前年比 (%)
市長 決定 分	納税義務者数	223	97.0	210	94.2	211	100.5	201	95.3	225	111.9
	課税標準額	3,960,341	88.0	4,627,764	116.9	4,464,196	96.5	4,471,768	100.2	4,980,263	111.4
	調定見込額	55,444	88.0	64,789	116.9	62,499	96.5	62,605	100.2	69,723	111.4
総務 大臣 配分	納税義務者数	14	100.0	15	107.1	13	86.7	16	123.1	14	87.5
	課税標準額	16,446,826	99.1	16,716,678	101.6	17,271,699	103.3	16,697,915	96.7	17,249,157	103.3
	調定見込額	230,256	99.1	234,033	101.6	241,804	103.3	233,771	96.7	241,488	103.3
合計	納税義務者数	237	97.1	225	94.9	224	99.6	217	96.9	239	110.1
	課税標準額	20,407,167	96.7	21,344,442	104.6	21,735,895	101.8	21,169,683	97.4	22,229,420	105.0
	調定見込額	285,700	96.7	298,822	104.6	304,303	101.8	296,376	97.4	311,211	105.0

(注) 調定見込額は、概要調書作成時の課税標準額に1.4%を乗じて求めた額で、実際の調定額、決算額とは異なる。

オ 市町村交付金及び納付金

(ア) 国有資産等所在市町村交付金の推移

(単位：千円)

区 分 \ 年 度		22	23	24	25	26	27
		交付金	国	6,940	7,003	6,459	6,531
県	2,817		3,123	3,142	2,952	3,094	3,087
計	9,757		10,126	9,601	9,483	9,836	9,925
前年比 (%)		97.8	103.8	94.8	98.8	103.7	100.9

### (3) 軽自動車税

ア 平成27年度の車種別税額等

(平成27年4月1日現在)

年 度		区 分	課税分 識 別	台 数			税 額 (千円)	1台当年税額 (円)
				課税分	課税減免分	計		
原 付 自 転 車	50CC以下1種		白 板	2,464	10	2,454	2,454	1,000
	90cc以下2種乙		黄 板	135	0	135	162	1,200
	125cc以下2種甲		桃 板	144	0	144	230	1,600
	ミニカー		青 板	18	0	18	45	2,500
	小 計 ①			2,761	10	2,751	2,891	
小 型 特 殊 自 動 車	農 耕 作 業 用		緑 板	1	0	1	2	1,600
	そ の 他			124	0	124	583	4,700
	小 計 ②			125	0	125	585	
計 ③=①+②				2,886	10	2,876	3,476	
軽 自 動 車	二輪車(126~250cc)			203	0	203	487	2,400
	四 輪 乗 用	自 家 用	(陸)	4,491	79	4,412	31,766	7,200
		営 業 用	(陸)	4	1	3	17	5,500
	四 輪 貨 物	自 家 用	(陸)	2,044	33	2,011	8,044	4,000
		営 業 用	(陸)	27	0	27	81	3,000
二輪小型(250CC超)		(陸)	255	0	255	1,020	4,000	
計 ④				7,024	113	6,911	41,415	
合 計 ③+④				9,910	123	9,787	44,891	

イ 軽自動車税の決算調定額の推移

区分	種別	原付自転車				小型特殊自動車		軽自動車					小型 250cc 超	合計	
		50cc 以下	90cc 以下	125cc 以下	ミニカー	農業 作業用	その他	二輪車 250cc以下	四輪乗用		四輪貨物				
									自家用	営業用	自家用	営業用			ボート トレーラ
22年度	台数(台)	3,020	209	123	12	2	112	183	4,011	3	2,201	28		199	10,103
	税額(千円)	3,020	251	197	30	3	526	439	28,879	17	8,804	84		796	43,046
	1台当税額(円)	1,000	1,200	1,600	2,500	1,600	4,700	2,400	7,200	5,500	4,000	3,000		4,000	
23年度	台数(台)	2,859	194	129	13	2	117	189	4,088	3	2,182	27		214	10,017
	税額(千円)	2,859	232	206	32	3	550	454	29,434	17	8,728	81		856	43,452
	1台当税額(円)	1,000	1,200	1,600	2,500	1,600	4,700	2,400	7,200	5,500	4,000	3,000		4,000	
24年度	台数(台)	2,732	177	131	16	2	122	181	4,159	2	2,143	26		227	9,918
	税額(千円)	2,732	212	210	40	3	573	435	29,945	11	8,572	78		908	43,719
	1台当税額(円)	1,000	1,200	1,600	2,500	1,600	4,700	2,400	7,200	5,500	4,000	3,000		4,000	
25年度	台数(台)	2,594	160	142	16	2	123	183	4,211	2	2,071	27		241	9,772
	税額(千円)	2,594	192	227	40	3	578	440	30,319	11	8,284	81		964	43,733
	1台当税額(円)	1,000	1,200	1,600	2,500	1,600	4,700	2,400	7,200	5,500	4,000	3,000		4,000	
26年度	台数(台)	2,526	146	145	17	2	127	203	4,304	3	2,040	26		250	9,789
	税額(千円)	2,526	175	232	43	3	597	487	30,989	17	8,160	78		1,000	44,307
	1台当税額(円)	1,000	1,200	1,600	2,500	1,600	4,700	2,400	7,200	5,500	4,000	3,000		4,000	

#### (4) 市たばこ税

区分 年度	課税標準数 (千本)	税額 (千円)	前年比 (%)	1 本当税額 (円)
22	38,166	140,351	103.7	3,677
23	34,634	157,365	112.1	4,544
24	34,373	155,457	98.8	4,523
25	34,757	177,116	113.9	5,096
26	33,631	172,996	97.7	5,144

#### (5) 都市計画税

ア 平成27年度の納税義務者数（法定免税点以上）

(単位：人)

区 分	計
土 地	5,839
家 屋	5,905
実 数	7,674

(概要調書52表による)

イ 平成27年度の都市計画税の課税概要

区 分	筆数及び 棟 数 (筆・棟)	地積及び 床面積 (千㎡)	評価額 (千円)	課税標準額 (千円)	調定見込額 (千円)	
土 地	宅地	15,309	2,429	40,113,264	20,439,589	58,860
	その他	2,732	1,060	5,671,154	4,008,241	98
	小計	18,041	3,489	45,784,418	24,447,830	58,958
	農地	1,519	579	36,720	36,720	11,478
	計	19,560	4,068	45,821,138	24,484,550	70,436
家 屋	木造	7,755	660	10,054,741	10,054,478	30,754
	非木造	2,276	422	11,604,762	11,512,382	34,519
	計	10,031	1,082	21,659,503	21,566,860	65,273
合 計			67,480,641	46,051,410	135,709	

(注) 調定見込額は、概要調書作成時の課税標準額に0.3%を乗じて求めた額

(概要調書53.54表による)

ウ 都市計画税の決算調定額の推移

(単位：千円・%)

区分 年度	土 地		家 屋		合 計	
	調定額	前年比	調定額	前年比	調定額	前年比
22	88,296	97.1	70,509	101.3	158,805	98.9
23	86,797	98.3	71,017	100.7	157,814	99.4
24	82,197	94.7	64,322	90.6	146,519	92.8
25	79,322	96.5	64,900	100.9	144,222	98.4
26	79,352	100.0	66,784	102.9	146,136	101.3

エ 土地に対する課税の推移（法定免税点30万円以上）

区分 年度	納税義務者		地 積		筆 数		評 価 額		課税標準額	
	(人)	前年比	(千㎡)	前年比	(筆)	前年比	(千円)	前年比	(千円)	前年比
22	6,154	100.2	4,214	100.2	19,988	104.7	56,087,146	97.3	29,666,737	97.4
23	6,141	99.8	4,118	97.7	19,973	99.9	55,008,232	98.1	29,802,272	98.0
24	6,088	99.1	4,114	99.9	19,892	99.6	51,744,193	94.1	27,589,667	92.6
25	6,016	98.8	4,018	97.7	19,868	99.9	50,153,816	96.9	26,602,068	96.4
26	6,020	100.1	4,105	102.2	19,818	99.7	49,683,568	99.1	26,532,448	99.7
27	5,839	97.0	4,068	99.1	19,560	98.7	45,821,138	92.2	24,484,550	92.3

(概要調書52.53.54表による)

オ 家屋に対する課税の推移（法定免税点20万円以上）

区分 年度	納税義務者		床 面 積		棟 数		評 価 額		課税標準額	
	(人)	前年比	(千㎡)	前年比	(棟)	前年比	(千円)	前年比	(千円)	前年比
22	5,827	100.8	1,082	100.1	10,465	99.9	23,785,939	101.6	23,680,044	101.6
23	5,823	99.9	1,075	99.0	10,507	100.4	23,883,079	100.4	23,778,501	100.4
24	5,855	100.5	1,075	100.0	10,516	100.1	21,631,275	90.6	21,535,332	90.6
25	5,852	99.9	1,076	100.1	10,516	100.0	21,856,217	101.0	21,773,786	101.1
26	5,883	100.5	1,082	100.6	10,031	95.4	22,474,422	102.8	22,391,991	102.8
27	5,905	100.4	1,082	100.0	10,031	100.0	21,659,503	96.4	21,566,860	96.3

(概要調書52.53.54表による)

# 6 . 徵 收

(1)徵收

(2)徵稅費

## 6 徴 収

### (1) 徴 収

ア 平成26年度税目別徴収実績

(単位：千円・%)

区 分		調定額	収納率	収入済額	前年比			
					調定額	収入済額		
市 民 税	個 人	現 年 分	780,331	98.4	768,040	98.1	98.1	
		過 年 分	45,477	34.5	15,689	85.2	98.3	
		小 計	825,808	94.9	783,729	97.3	98.1	
	法 人	現 年 分	159,731	99.6	159,147	95.9	96.1	
		過 年 分	5,548	9.6	530	113.5	239.8	
		小 計	165,279	96.6	159,677	96.4	96.3	
	計		991,087	95.2	943,406	97.1	97.8	
	固 定 資 産 税	固 定 資 産 税	現 年 分	977,802	97.8	956,314	99.8	99.9
			過 年 分	91,704	27.7	25,396	88.0	116.8
小 計			1,069,506	91.8	981,710	98.7	100.2	
交 付 金		現 年 分	9,836	100.0	9,836	103.7	103.7	
計		1,079,342	91.9	991,546	98.7	100.3		
軽自動車税		現 年 分	44,306	97.5	43,190	101.3	101.3	
		過 年 分	3,819	24.4	933	74.3	90.8	
		計	48,125	91.7	44,123	98.5	101.1	
市たばこ税		現 年 分	171,866	100.0	171,866	97.0	97.0	
都 市 計 画 税		現 年 分	146,136	97.8	142,925	101.3	101.4	
		過 年 分	15,774	24.1	3,796	89.5	118.6	
		計	161,910	90.6	146,721	100.0	101.8	
合 計	計	現 年 分	2,290,008	98.3	2,251,318	98.9	98.9	
		過 年 分	162,322	28.5	46,344	87.6	110.0	
		計	2,452,330	93.7	2,297,662	98.0	99.1	

イ 税目別徴収実績の推移

(単位：千円・%)

年度等 税目			23		24		25		26		
			収入済額	収納率	収入済額	収納率	収入済額	収納率	収入済額	収納率	
市 民 税	個 人	現年分	739,488	97.8	764,463	98.2	783,307	98.5	768,040	98.4	
		過年分	23,424	27.3	20,730	31.1	15,962	29.9	15,689	34.5	
		小計	762,912	90.6	785,193	92.9	799,269	94.2	783,729	94.9	
	法 人	現年分	170,355	99.3	190,586	99.6	165,601	99.4	159,147	99.6	
		過年分	729	44.3	377	28.4	221	4.5	530	9.6	
		小計	171,084	98.8	190,963	99.1	165,822	96.7	159,677	96.6	
	計		933,996	92.0	976,156	94.1	965,091	94.6	943,406	95.2	
	固 定 資 産 税	固 定 資 産 税	現年分	990,273	97.0	953,781	97.4	957,542	97.7	956,314	97.8
			過年分	35,744	21.0	32,372	23.8	21,736	20.9	25,396	27.7
小計			1,026,017	86.1	986,153	88.4	979,278	90.4	981,710	91.8	
交 付 金		現年分	10,126	100.0	9,601	100.0	9,483	100.0	9,836	100.0	
計		1,036,143	86.3	995,754	88.5	988,761	90.4	991,546	91.9		
軽自動車税		現年分	42,027	96.7	42,687	97.6	42,619	97.5	43,190	97.5	
		過年分	1,415	19.8	1,898	29.7	1,027	20.0	933	24.4	
		小計	43,442	85.9	44,585	89.0	43,646	89.3	44,123	91.7	
市たばこ税		現年分	157,365	100.0	155,457	100.0	177,116	100.0	171,866	100.0	
都 市 計 画 税		現年分	151,686	96.1	142,844	97.5	140,965	97.7	142,925	97.8	
		過年分	5,422	20.7	4,848	21.6	3,200	18.2	3,796	24.1	
		小計	157,108	85.4	147,692	87.4	144,165	89.1	146,721	90.6	
合 計		現年分	2,261,320	97.6	2,259,420	98.1	2,276,633	98.3	2,251,318	98.3	
		過年分	66,734	22.9	60,227	25.9	42,146	22.8	46,344	28.5	
		計	2,328,054	89.2	2,319,647	91.4	2,318,779	92.7	2,297,662	93.7	



## (2) 徴 税 費

### ア 徴 税 の 構 成

平成23年度～平成26年度 市税口座振替状況

(単位：千円・%)

	区 分 税 目	口座振替		自主納付		臨戸徴収		徴収税額計
		金 額	構成比(%)	金 額	構成比(%)	金 額	構成比(%)	金 額
23年度 納税者	市 県 民 税	139,576	11.4	1,061,675	86.7	23,833	1.9	1,225,084
	固定資産税（都計含）	338,704	29.7	758,354	66.4	44,906	3.9	1,141,964
	軽 自 動 車 税	10,360	24.7	27,172	64.6	4,494	10.7	42,026
	合 計	488,640	20.3	1,847,201	76.7	73,233	3.0	2,409,074
24年度 納税者	市 県 民 税	137,026	10.8	1,100,120	86.9	28,725	2.3	1,265,871
	固定資産税（都計含）	327,010	29.8	724,896	66.1	44,719	4.1	1,096,625
	軽 自 動 車 税	10,321	24.2	27,768	65.0	4,598	10.8	42,687
	合 計	474,357	19.7	1,852,784	77.0	78,042	3.3	2,405,183
25年度 納税者	市 県 民 税	141,520	10.9	1,123,917	86.9	27,737	2.1	1,293,174
	固定資産税（都計含）	325,951	29.7	730,186	66.5	42,369	3.9	1,098,506
	軽 自 動 車 税	10,384	24.4	27,898	65.4	4,338	10.2	42,620
	合 計	477,855	19.6	1,882,001	77.3	74,444	3.1	2,434,300
26年度 納税者	市 県 民 税	117,279	9.1	1,146,345	89.4	18,380	1.4	1,282,004
	固定資産税（都計含）	339,240	30.9	718,025	65.3	41,973	3.8	1,099,238
	軽 自 動 車 税	9,415	21.8	29,416	68.1	4,358	10.1	43,189
	合 計	465,934	19.2	1,893,786	78.1	64,711	2.7	2,424,431

※ 上記の金額・構成比は現年度分のみで、過年度分は含まない。

イ 平成26年度 市税口座振替状況

区分 税目		振替請求件数 A(件)	振替請求金額 B(千円)	振替済件数 C(件)	振替済金額 D(千円)	収入率 D/B (%)	不能件数 E(件)	不能金額 F(千円)	不能率 E/A (%)
市県民税	1期	1,024	32,102	990	31,193	97.2	34	909	2.8
	2期	817	29,635	786	28,548	96.3	31	1,087	3.7
	3期	756	29,290	722	28,073	95.8	34	1,217	4.2
	4期	769	30,161	743	29,465	97.7	26	696	2.3
	計	3,366	121,188	3,241	117,279	96.8	125	3,909	3.2
固定資産税	1期	4,781	102,205	4,648	99,985	97.8	133	2,220	2.2
	2期	4,554	81,915	4,452	79,212	96.7	102	2,703	3.3
	3期	4,547	81,851	4,420	79,795	97.5	127	2,056	2.5
	4期	4,537	81,821	4,426	80,248	98.1	111	1,573	1.9
	計	18,419	347,792	17,946	339,240	97.5	473	8,552	2.5
軽自動車税	全期	2,638	10,842	2,289	9,415	86.8	349	1,427	13.2
合計		24,423	479,822	23,476	465,934	93.7	947	13,888	6.3

※1期目は前納分を含める

## 7. 市税の税率と市民の負担

(1) 市税負担状況と取扱件数

(2) 税率等の一覧表

## 7 市税の税率と市民の負担

### (1) 市税負担状況の取扱件数

(平成26年度現年分)

区 分 税 目		市民税負担状況				
		調定額 (千円)	納税義務者		全 市 民	
			人数 (人)	1人当平均 (円)	1世帯平均 (円)	1人当り平均 (円)
市 民 税	個 人	780,331	8,874	87,935	79,780	40,388
	法 人	159,731	741	215,562	16,331	8,267
固定資産税	資 産 税	977,802	10,146	96,373	99,970	50,608
	交 付 金	9,836	6	1,639,350		
軽 自 動 車 税		44,306	9,789	4,526	4,530	2,293
市 た ば こ 税		171,866			17,571	8,895
都 市 計 画 税		146,136	7,721	18,927	14,941	7,564
合 計		2,290,008	37,277	61,432	234,128	118,524

平成27年3月31日現在 (交付金除く)

世 帯 数 9,781 世帯

人 口 19,321 人

(平成26年度分)

市税取扱状況		
税 目	納税通知書発送枚数	督促・催告発送枚数
市 民 税	個 人	8,874
	法 人	741
固 定 資 産 税	10,146	15,548
軽 自 動 車 税	9,789	(含国保税分)
市 た ば こ 税		
都 市 計 画 税	7,721	
合 計	37,271	

(2) 税率等の一覧表 (平成27年度)

区分	納税義務者	賦課期日	申告期限	税率				納期						
市民税	個人 市内に住所を有する個人	1月1日	(個人) 1個人申告書	個人	均等割	年額 3,500円 (H26年度からH36年度まで)		(個人) (1) 普通徴収 1期 6月1日～ 6月30日 2期 8月1日～ 8月31日 3期 10月1日～10月31日 4期 12月1日～12月28日 (2) 特別徴収 毎月 (6月～翌年5月) 翌月の10日 (3) 年金特別徴収 年金特別徴収対象年金給付 の支払日 (4, 6, 8, 10, 12, 2月) (法人) 申告納付						
	法人 1 市内に事務所又は事業所を有する法人 2 市内に寮等を有する法人で市内に事務所又は事業所を有しないもの及び、市内に事務所・事業所又は寮等を有する法人でない社団又は財団法人で代表者又は管理人を定めるものの	3月15日 2 給与支払報告書 1月末日	(法人) 事業年度終了後2ヶ月以内なお事業年度が6ヶ月を超える場合は事業年度開始の日以降6ヶ月を経過した日から2ヶ月以内に中間申告	法人	均等割	号	資本等 従業員 年額 (円)							
					9	50億円超	50人超	3,000,000						
					8	10億円超50億円以下	50人超	1,750,000						
					7	10億円超	50人以下	410,000						
					6	1億円超10億円以下	50人超	400,000						
					5	1億円超10億円以下	50人以下	160,000						
					4	1千万円超1億円以下	50人超	150,000						
					3	1千万円超1億円以下	50人以下	130,000						
					2	1千万円以下	50人超	120,000						
					1	上記以外の法人等		50,000						
				法人税割	資本等の金額が1億円超、又は分割前の法人税額が400万円超の場合		14.7/100 12.1/100 10月1日改定							
					上記以外の場合		12.3/100 9.7/100 10月1日改定							
固定資産税	土地・家屋・償却資産の所有者	1月1日	償却資産は1月末日	土地・家屋・償却資産課税台帳に登録された価格×(1.4/100)				1期 5月1日～ 5月31日 2期 7月1日～ 7月31日 3期 9月1日～ 9月30日 4期 11月1日～11月30日						
軽自動車税	原動機付自転車・軽自動車・小型特殊自動車及び二輪の小型自動車の所有者	4月1日	取得 15日以内 廃車 30日以内 変更 15日以内	種別	年額	種別	年額 (円)	原付自転車	50cc 以下	1,000	軽自動車	二輪車	126～250cc	2,400
									51～90cc	1,200		三輪車		3,100
									91～125cc	1,600	軽四輪	乗用	自家用	7,200
									ミニカー	20～50cc	2,500		営業用	5,500
								小型特殊自動車	農耕作業用	1,600		貨物	自家用	4,000
									その他のもの	4,700			営業用	3,000
						二輪の小型自動車	251cc以上	4,000						
市たばこ税	卸売販売業者等		翌月末日	旧3級品 1,000本につき2,495円				翌月末日						
				旧3級品外 1,000本につき5,262円										
都市計画税	都市計画区域内(賀田町・曾根町除く)所在する土地家屋所有者	1月1日		土地・家屋課税台帳に登録された価格×(0.3/100)				固定資産税と同じ						

編集発行

平成26年度版

市税概要

尾鷲市税務課

尾鷲市中央町10番43号

電話0597(23)8170~8173