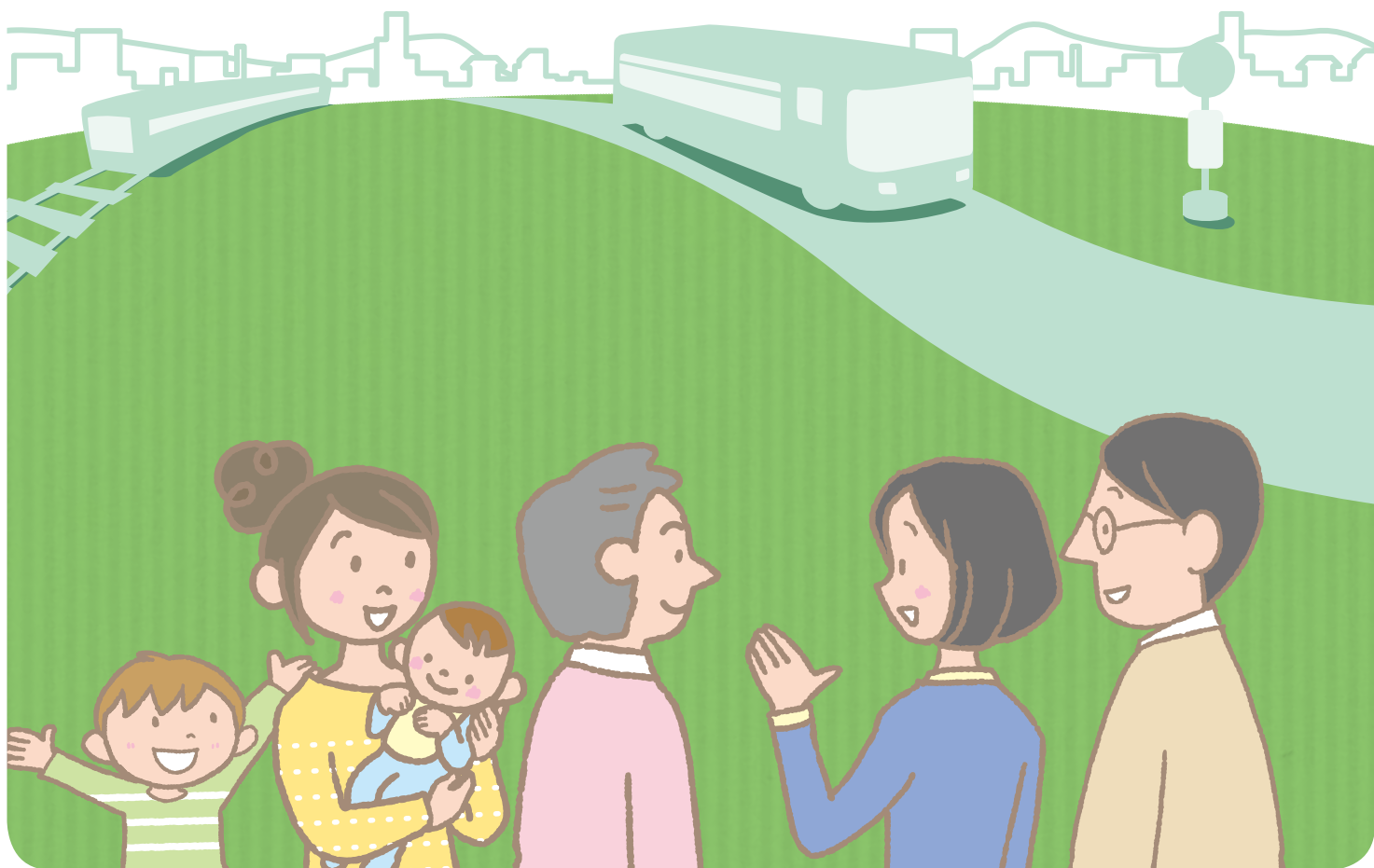


地域公共交通について

# 活発で良い議論が できる会議のために。

地域に合ったより良い公共交通の  
未来に向けて、今から議論をしっかりと、  
着実に重ねよう。



# 全国の地域公共交通が、いま、大ピンチです!

利用者の減少 利用者が減り、路線が減少し続けています。

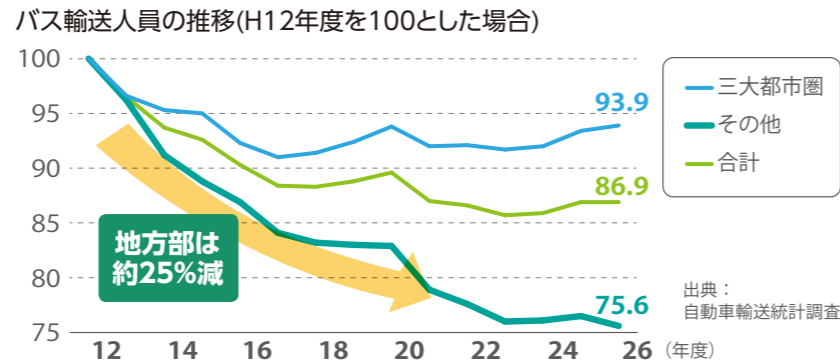
採算の悪化

路線の縮小・廃止

鉄道、路線バス、コミュニティバス、タクシー等、様々な公共交通があります。

でも、今、地方の公共交通は利用者が減少傾向にあり、結果、路線も減少し続けています。

あなたの地域には、どんな公共交通が走っていますか?



地域のみんが豊かに暮らすために、地域の公共交通はとても重要です。

地域にはいろいろな人が住み、いろいろな場面で公共交通を必要としています。

## 通院・買物

自分で運転するのが不安だわ。でも、通院や買物は自分1人で行きたいし。

## 通学

進学に向け、遠方の高校へ通いたい。通学はなるべく親に迷惑をかけたくない。

## 通勤

日々の通勤、渋滞もすごいし、車でいくのは疲れるな。

## 観光

地域の良いところ、いろいろとゆっくり、回りたいな。

地域公共交通があることにより1人ひとりが自立した生活を送れ、そして、まちに人を呼び込むことができ、賑わいや活気へとつながります。

地域公共交通は、まちづくりには欠かせない大切な要素です。

地域公共交通がなくなって困ることは? あってできることは?

5年後、10年後、地域の公共交通を維持するために、今からできることをしっかりと、考えていく必要があります。

「地域公共交通会議」は、地域にふさわしい公共交通をつくりあげていくために、住民、交通事業者、行政など関係者みんなで、話し合っって決める場です。 ※地域公共交通に関する会議の仕組みや呼び方は地域によって異なります

## 地域公共交通会議で話し合うこと

### 運行について

ダイヤやルートの見直し、停留所の位置や運賃など、利用者にとって使いやすいものを目指します。また、きちんと運行され、改善が図られているか、地域の関係者みんなを確認します。

### 利用者を増やすために

地域公共交通の利用者を増やすため、みんなでいろいろなアイデアを持ち寄り検討します。

### 地域全体の、公共交通の将来について

まちや地域全体のあり方など、将来を見据えた広い視野をもって、今後どのような地域公共交通が必要か関係者みんな考えます。

その他、交通に関する、計画づくりや補助金の申請など...

でも、なかなか思うように発言できないことは、ありませんか?



せっかく参加する会議。あなたの意見で公共交通を良くするためにはどうすればいいのでしょうか?

# 会議の参加者とその役割 ※会議によっては、参加者が異なる場合があります。

参加している人はどんな人たちで、どんな立場で参加しているのでしょうか？

## 住民代表

- 日頃から感じている、利用するうえでの課題、困ったことを伝える
- 地域の視点から、公共交通に関する課題や、必要な取り組みを提案

利用している大型スーパー最寄りのバス停が、店からちょっと遠いんです。買物の後、重い荷物を持って移動しなければいけないから、**スーパーの入口までバスが入れるとうれしい**という声があります。

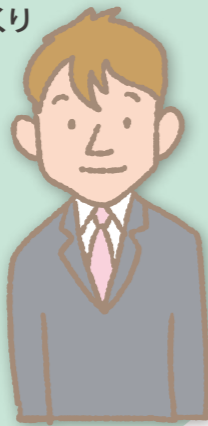


身近な影響への質問

## 市町村

- 市町村としての方針を提示
- 地域の活性化やまちづくり等の立場から発言

スーパーへの乗り入れに対する**要望については、住民アンケート等**でもあがってきています。

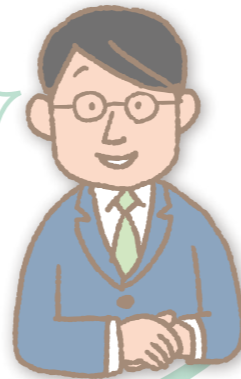


わかりやすい説明

## 座長

- 議事の進行
- 話しやすい雰囲気づくり、会議の活性化
- 議題によっては、事務局や関係の強い委員に発言を促す

日頃感じているご意見、ありがとうございます。利便性向上に向けた貴重な意見かと思えます。**乗り入れについて議論しましょう。**



日頃から連携

## 事務局

- 会議の設計、運営
- 関係者との調整・連携
- 事業の実施状況の報告
- 必要な資料のとりまとめ

商業施設の乗り入れは、**各専門分野のみなさんと調整し、確認**します。



解説・助言  
改善に向けた提案

## 学識経験者

- 交通やそれに関連する分野の有識者としてアドバイス

商業施設から、バス利用者への割引券の発行など、**連携した取り組みができる**とよいですね。



## 交通事業者

- 公共交通運行の当事者
- ノウハウを活かした企画提案

スーパーへの乗り入れについては、バスを小型化すれば可能になりますが、反面、乗れる人数が減りますので、**通勤・通学の際は乗れない人が発生**してしまいます。



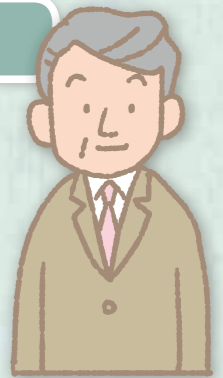
事業の確実な実施に向けた調整

専門的な立場からの判断

## 運転者団体

- 労働条件及び労働環境の観点で助言
- 運行の実情を伝える

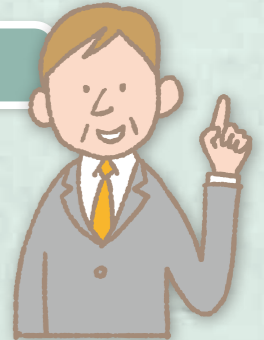
入り口が狭いので、**回り道すれば入るのは可能**だと思います。



## 道路管理者

- 道路管理上の観点から助言

事前に確認したところ、**道路幅は問題ありません。**



## 公安委員会・警察

- 交通安全上の観点から助言

商業施設のバス停の位置については、**現場の確認が必要**です。



## 都道府県の交通政策担当者

- 市町村の境界を越えた、広域的な視点で助言

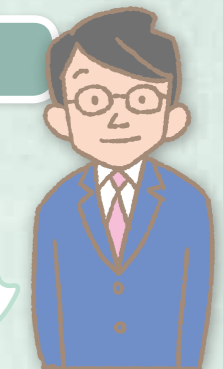
A市でも同じような課題があり、**調整して乗り入れができました。**参考にしてください。



## 運輸局

- 地域の公共交通のあり方について助言

商業施設への乗り入れは、**延伸になるので国への申請が必要**ですね。



みんなで話しやすい、場づくりをしましょう





