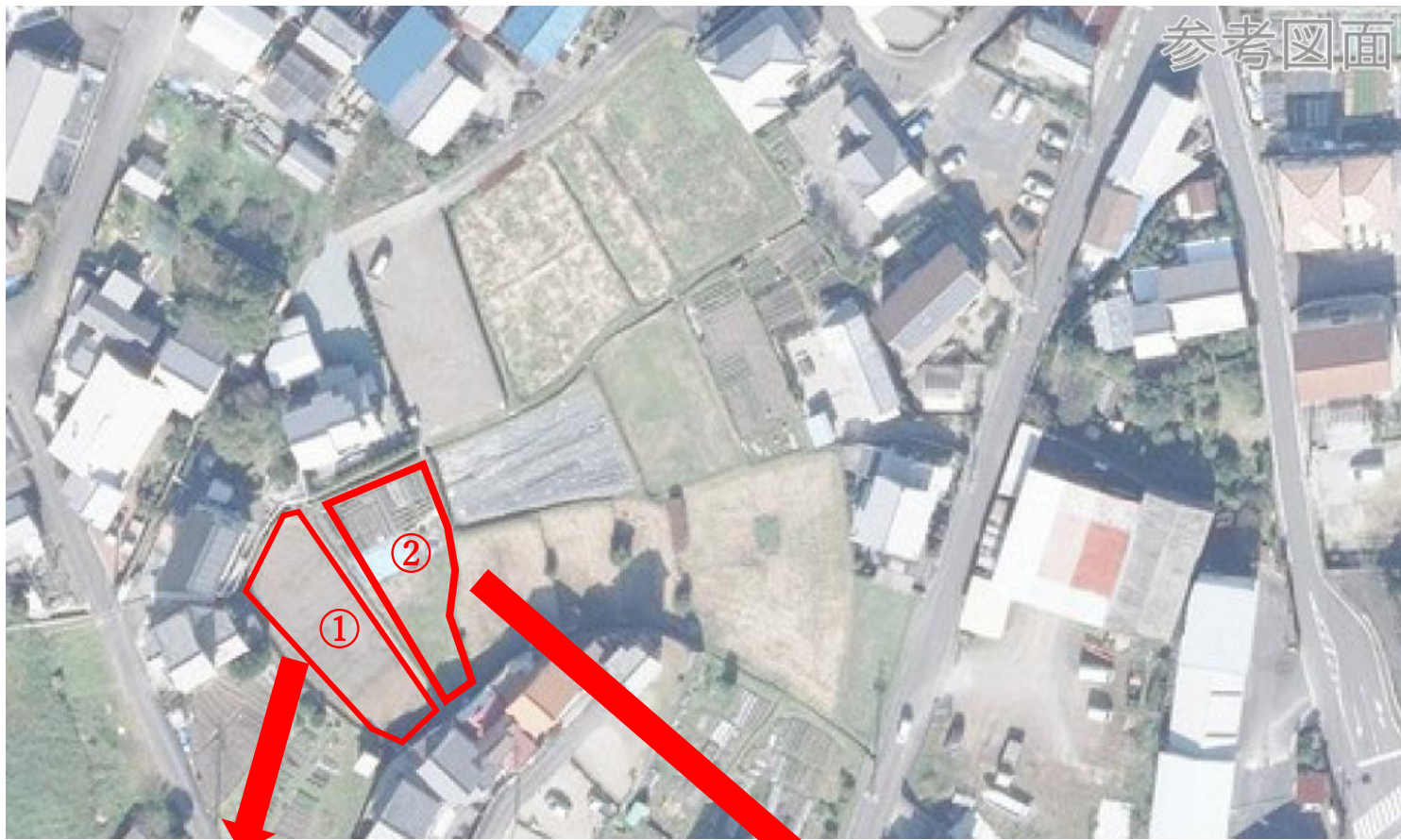




農地の状況

- 日当たり 良
- 獣害柵 無
- 水はけ 普通
- 水源（河川/用水） 有
- その他（車両の駐車場所あり。農地所有者と別途協議）

※上記の農地状況については、あくまで参考情報としてご利用ください。



農地の状況

- 日当たり 良
- 獣害柵 無
- 水はけ 普通
- 水源（河川/用水） 有
- その他（車両の駐車場所あり。農地所有者と別途協議）

※上記の農地状況については、あくまで参考情報としてご利用ください。

登録番号1・登録番号2全体図





農地の状況

- 日当たり 良
- 獣害柵 無
- 水はけ 普通
- 水源（河川/用水） 有
- その他

※上記の農地状況については、あくまで参考情報としてご利用ください。



農地の状況

- |            |    |
|------------|----|
| ○日当たり      | 良  |
| ○獣害柵       | 無  |
| ○水はけ       | 普通 |
| ○水源（河川/用水） | 有  |
| ○その他       |    |

※上記の農地状況については、あくまで参考情報としてご利用ください。

登録番号3・登録番号4全体図



参考図面



農地の状況

- |            |    |
|------------|----|
| ○日当たり      | 良  |
| ○獣害柵       | 無  |
| ○水はけ       | 普通 |
| ○水源（河川/用水） | 有  |
| ○その他       |    |

登録番号5全体図

参考図面

対象地





農地の状況

- 日当たり 良
- 獣害柵 無
- 水はけ 普通
- 水源（河川/用水） 無
- その他 農地から道路へ繋がる通路あり

登録番号6全体図



登録番号 7



#### 農地の状況

- 日当たり 良
- 獣害柵 無（獣害被害なし）
- 水はけ 普通
- 水源（河川/用水） 無（貯水タンクあり）
- その他
  - ・ 駐車場スペースあり。
  - ・ 農地の一部は耕作中のため、借り受け面積について地権者と要相談。
  - ・ 返還する際は原状回復して返還するように。



### 農地の状況

- 日当たり 良
- 獣害柵 無（獣害被害なし）
- 水はけ 普通
- 水源（河川/用水） 無（貯水タンクあり）
- その他
  - ・ 駐車場スペースあり。
  - ・ 農地の一部は耕作中のため、借り受け面積について地権者と要相談。
  - ・ 返還する際は原状回復して返還するように。

一部成約



農地の状況

- 日当たり 良
- 獣害柵 無（獣害被害なし）
- 水はけ 普通
- 水源（河川/用水） 無（貯水タンクあり）
- その他
  - ・ 駐車場スペースあり。
  - ・ 農地の一部は耕作中のため、借り受け面積について地権者と要相談。
  - ・ 返還する際は原状回復して返還するように。



### 農地の状況

- 日当たり 良
- 獣害柵 無（獣害被害なし）
- 水はけ 普通
- 水源（河川/用水） 無（貯水タンクあり）
- その他
  - ・ 駐車場スペースあり。
  - ・ 農地の一部は耕作中のため、借り受け面積について地権者と要相談。
  - ・ 返還する際は原状回復して返還するように。

登録番号7、8、9、10全体図

