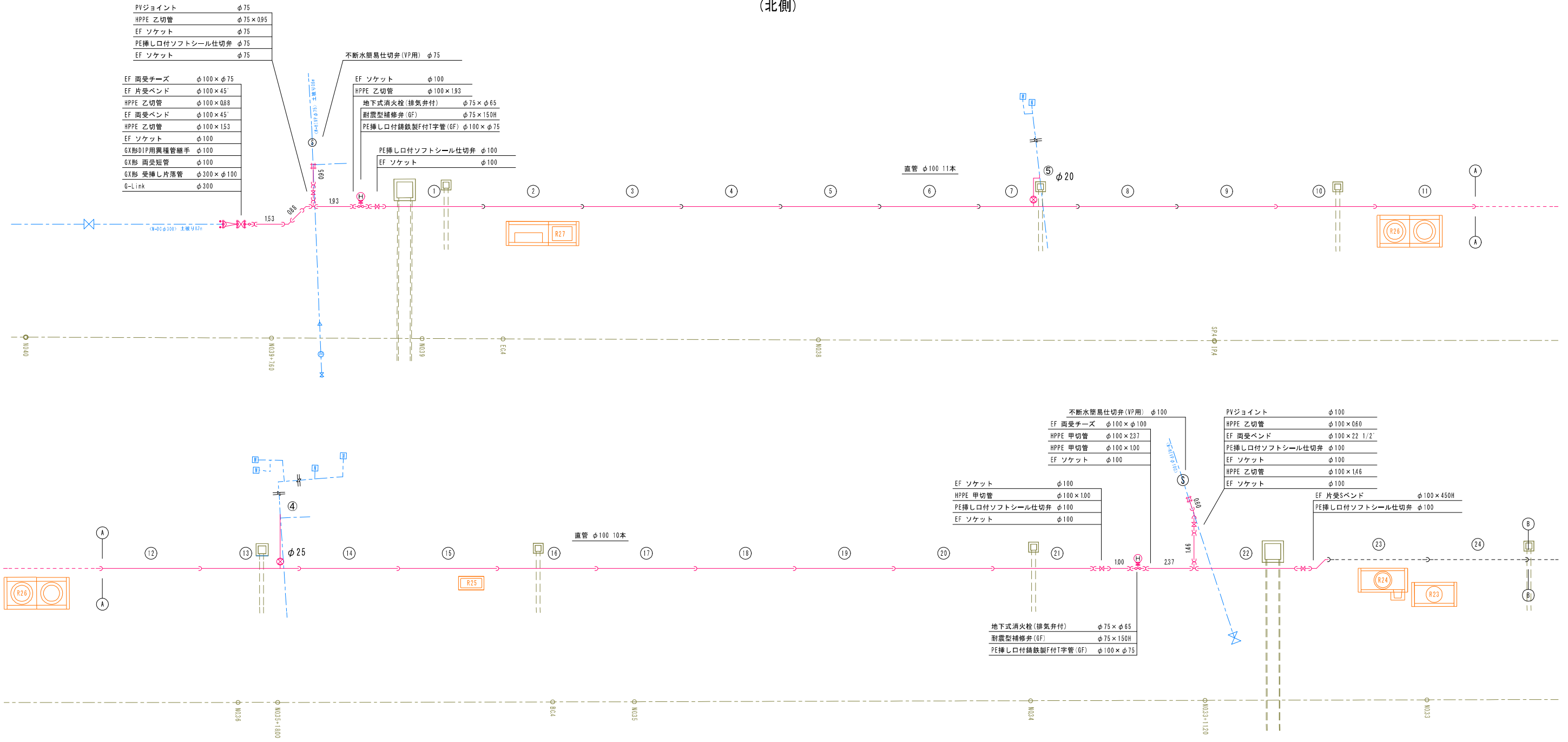


配管詳細図(1)

S=1:100

(北側)



PVジョイント	φ75
HPPE 乙切管	φ75×095
EF ソケット	φ75
PE挿し口付ソフトシール仕切弁	φ75
EF ソケット	φ75

EF 両受チーズ	φ100×φ75
EF 片受バンド	φ100×45'
HPPE 乙切管	φ100×088
EF 両受バンド	φ100×45'
HPPE 乙切管	φ100×153
EF ソケット	φ100
GX形DIP用異種管継手	φ100
GX形 両受短管	φ100
GX形 受挿し片落管	φ300×φ100
G-Link	φ300

不断水簡易仕切弁 (VP用)	φ75
EF ソケット	φ100
HPPE 乙切管	φ100×193
地下式消火栓 (排気弁付)	φ75×φ65
耐震型補修弁 (GF)	φ75×150H
PE挿し口付鋼鉄製F付T字管 (GF)	φ100×φ75
PE挿し口付ソフトシール仕切弁	φ100
EF ソケット	φ100

不断水簡易仕切弁 (VP用)	φ100
EF 両受チーズ	φ100×φ100
HPPE 甲切管	φ100×237
HPPE 甲切管	φ100×100
EF ソケット	φ100
EF ソケット	φ100
HPPE 甲切管	φ100×100
PE挿し口付ソフトシール仕切弁	φ100
EF ソケット	φ100

PVジョイント	φ100
HPPE 乙切管	φ100×060
EF 両受バンド	φ100×22 1/2'
PE挿し口付ソフトシール仕切弁	φ100
EF ソケット	φ100
HPPE 乙切管	φ100×146
EF ソケット	φ100

EF 片受バンド	φ100×450H
PE挿し口付ソフトシール仕切弁	φ100

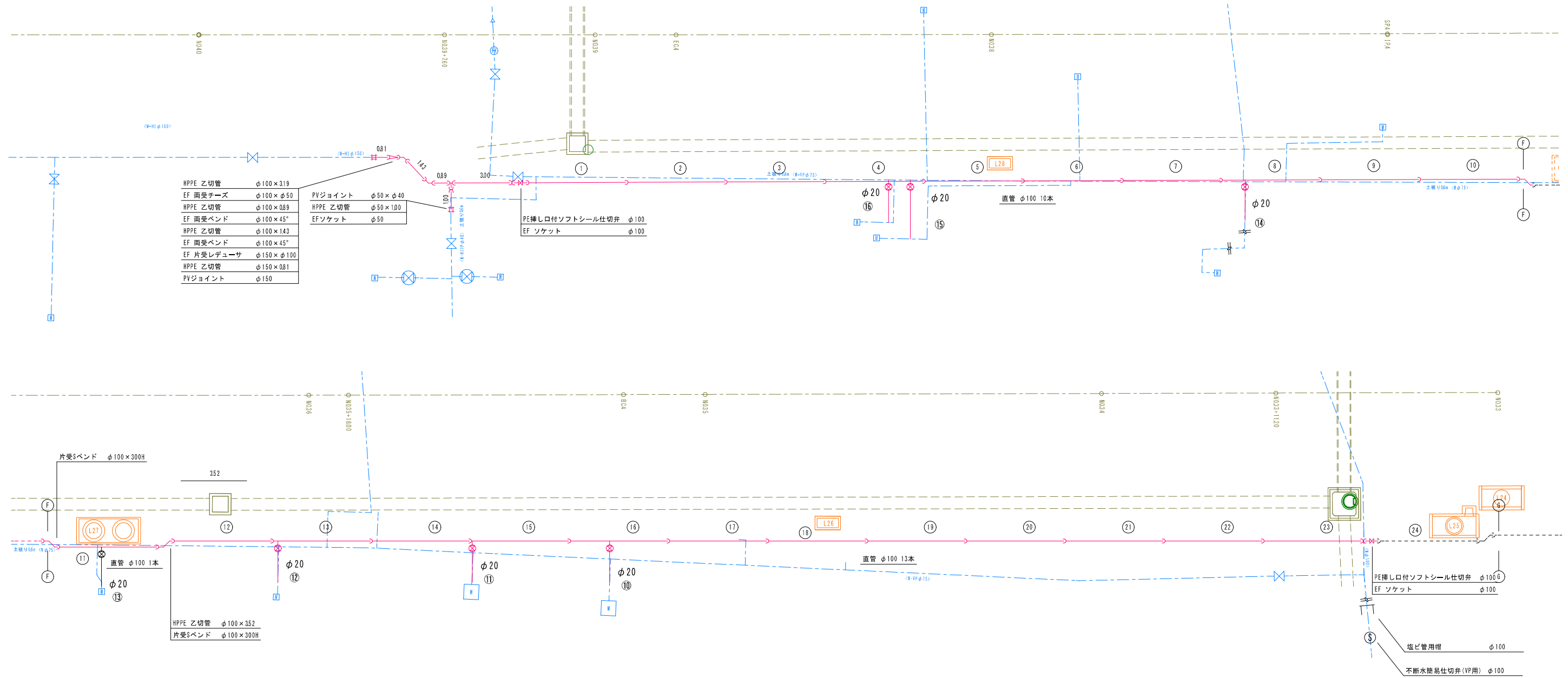
地下式消火栓 (排気弁付)	φ75×φ65
耐震型補修弁 (GF)	φ75×150H
PE挿し口付鋼鉄製F付T字管 (GF)	φ100×φ75

施工年度	令和 8 年度
業務名	
工事名	尾鷲港新田線配水管布設工事 (その1)
施工場所	尾鷲市 南陽町 地内
図名	配管詳細図(1) 北側
図面番号	10 縮尺 1/100
尾鷲市水道部	

配管詳細図(3)

S=1:100

(南側)

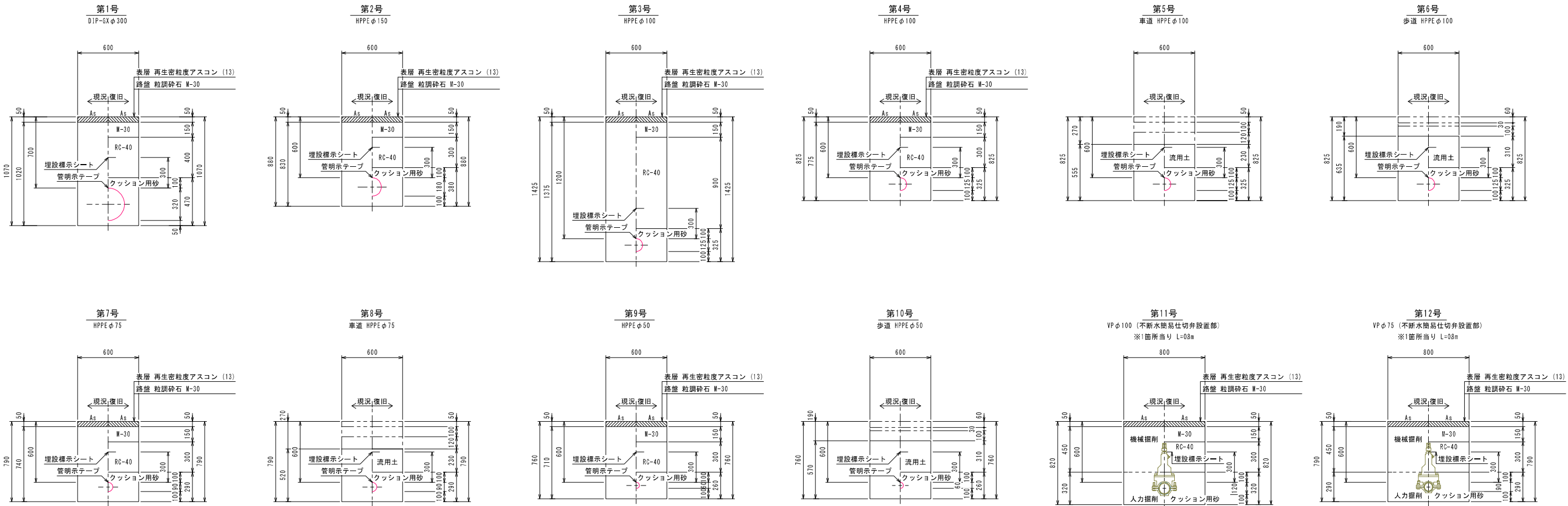


HPPE 乙切管	φ100×319	PVジョイント	φ50×φ40
EF 両受テース	φ100×φ50	HPPE 乙切管	φ50×100
HPPE 乙切管	φ100×089	EFソケット	φ50
EF 両受バンド	φ100×45°		
HPPE 乙切管	φ100×143		
EF 両受バンド	φ100×45°		
EF 片受レヂューサ	φ150×φ100		
HPPE 乙切管	φ150×081		
PVジョイント	φ150		

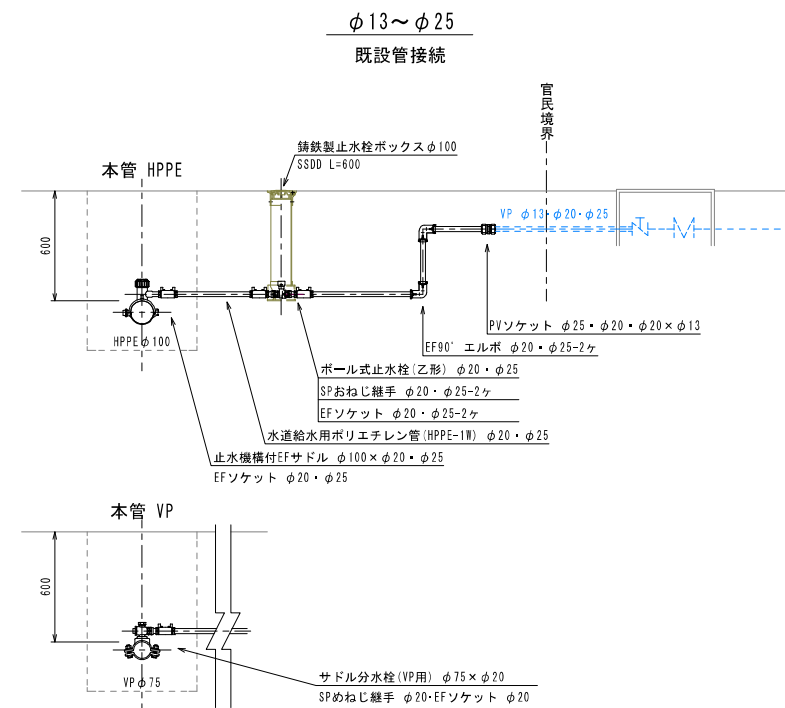
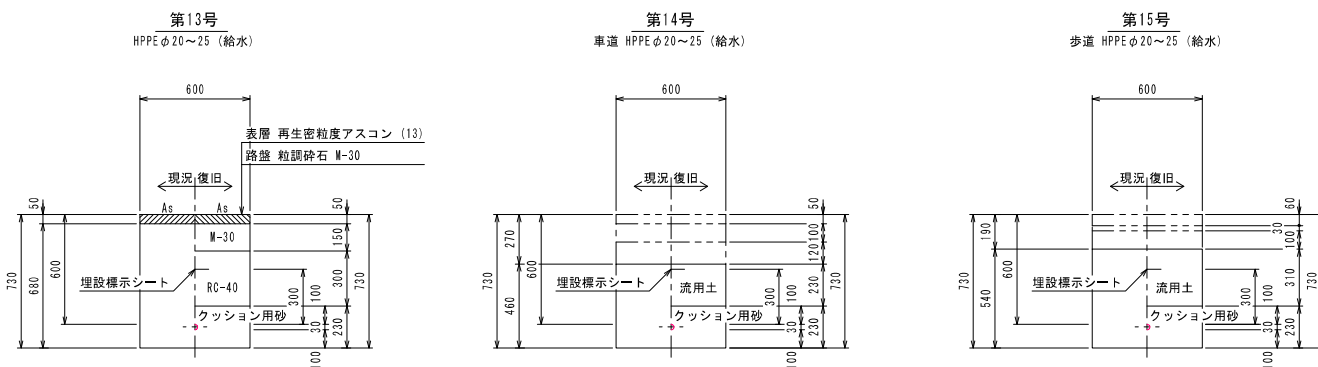
HPPE 乙切管	φ100×352
片受Sバンド	φ100×300H

施工年度	令和 8 年度
業務名	
工事名	尾鷲港新田線配水管布設工事(その1)
施工場所	尾鷲市 南陽町 地内
図名	配管詳細図(3) 南側
図面番号	11 縮尺 1/100
尾鷲市水道部	

土工定規図 S=1/20



給水管切替工標準図 S=NO SCALE



※量水器口径25mm以上は同径、φ20mm・φ13mmはφ20mmで取出しとする。

施工年度	令和 8 年度
業務名	
工事名	尾鷲港新田線配水管布設工事(その1)
施工場所	尾鷲市 南陽町 地内
図名	土工定規・給水管切替工標準図
図面番号	12 縮尺 1/20, NO SCALE
尾鷲市水道部	