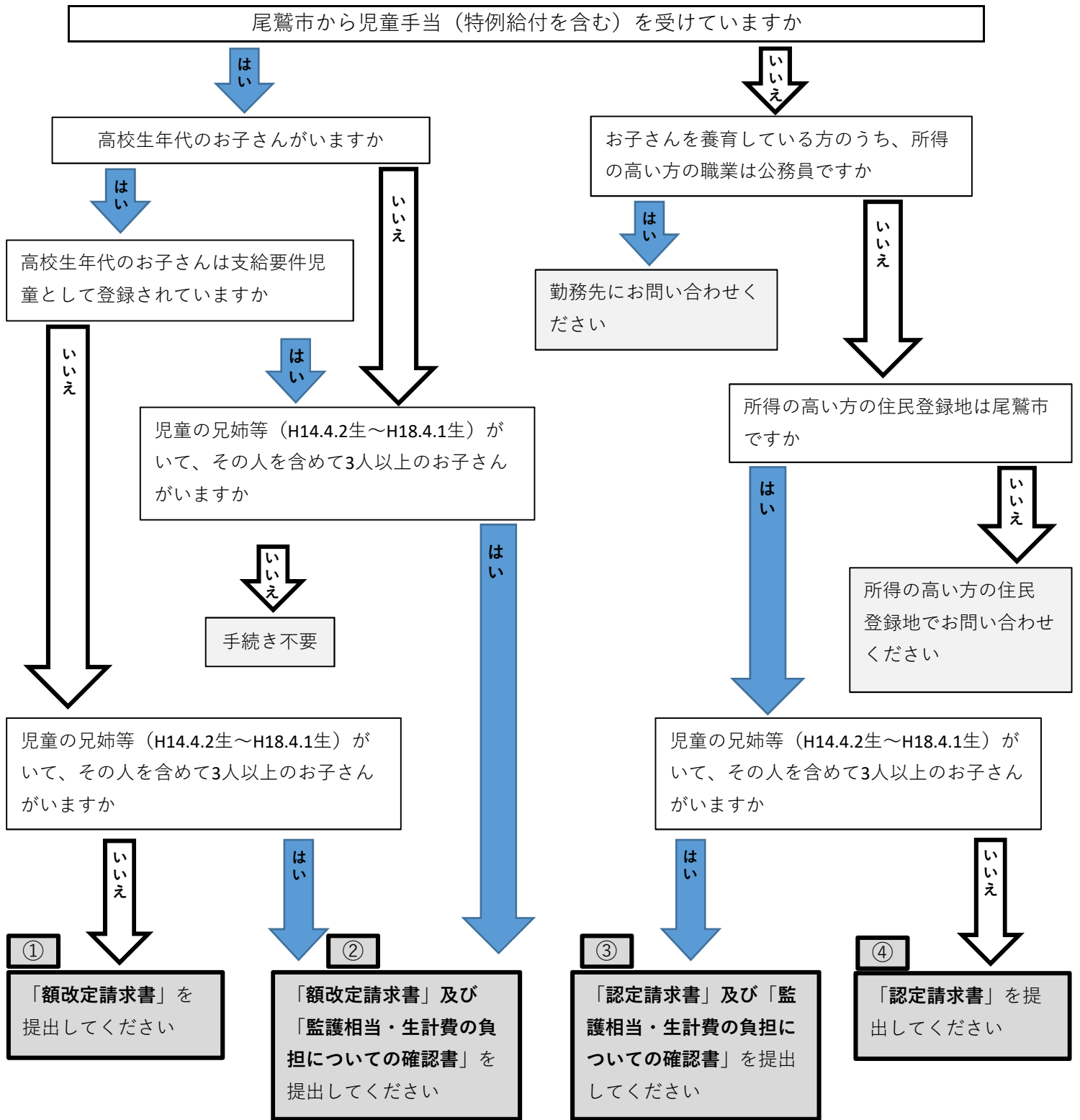


< 児童手当 制度改正 手続き要否確認フロー >



必要書類

- ① : 「額改定請求書」
- ② : 「額改定請求書」、「監護相当・生計費の負担についての確認書」
- ③ : 「認定請求書」、「監護相当・生計費の負担についての確認書」
- ④ : 「認定請求書」

※請求者と支給対象児度が別居の場合、「別居監護申立書」の提出も必要となります。